

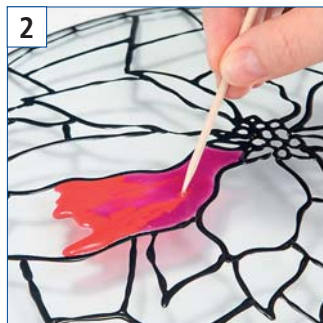
# Tiffany Look mit Glas Effekt Gel



Gestaltet von:  
**DEKO- und Bastel-Ideen**  
Ihrer Bastelzeitschrift

## Insider-Tipp:

Ziehen Sie beide Rottöne mit einem Holzstab ineinander, so erhalten Sie interessante Farbverläufe



- 1 - Das Windlicht mit Glasreiniger abwischen und möglichst wenig anfassen
- Vorlage ins Windlichtinnere mit Krepp-Klebeband fixieren
- Die Konturen mit der Konturenfarbe auf das Windlicht übertragen
- Wichtig: Berühren Sie möglichst nicht mit der Linerflasche die Glasfläche – Sie können so genauer arbeiten.

- 2 - Nach dem Trocknen, die einzelnen Farbfelder mit Glas Effekt Gel gestalten: Gelb für die Blütenmitte, Karminrot und Purpur für die Blütenblätter und grün für die Laubblätter
- Die übrigen Felder mit transparentem Glas Effekt Gel füllen
- Trocknen lassen



## Für das Windlicht benötigen Sie:

- Glas Windlicht mit Fuß (Nr. 99 596 398)
- Glas Effekt Gel+ Kontur (Nr. 99 596 107-.. in Farbe, 00, 15, 08)
- Marabu Decorglas (Nr. 99 754 330-.. in Farbe-Nr. 07)
- Malschwamm, Holzstäbchen, Glasreiniger, Krepp-Klebeband



## Materialkunde

### Glas Effekt Gel

ist in vielen brillanten Farben erhältlich und hervorragend geeignet für die Verwendung auf allen glatten Untergründen wie Glas, Porzellan, Keramik usw. Aus der praktischen Liner-Flasche kann es entweder flächig, punktuell oder als Linie aufgetragen werden

>> Vorlage, siehe Seite 2

Vorlage:

