

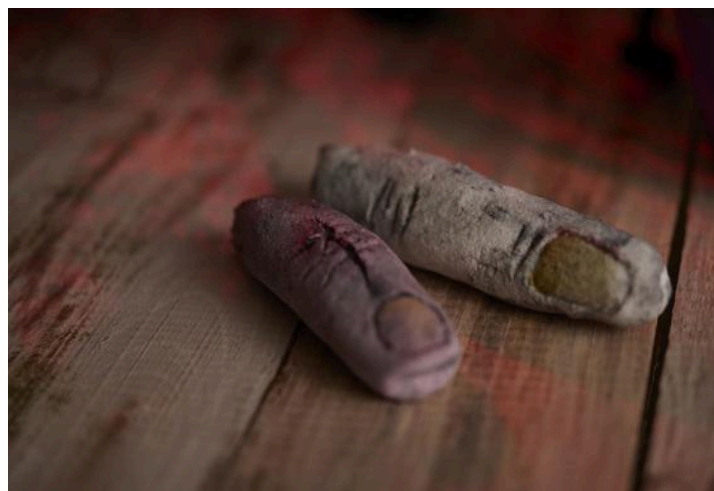
Halloweenideen mit Modellermassenen

Anleitung Nr. 1664

Schwierigkeitsgrad: Fortgeschritten 🍃🍃🍃🍃

Arbeitszeit: 45 Minuten

Gruseliger geht's nicht! Basteln Sie **furchterregende Deko** für Ihre Halloween-Party – mit **Modelliermasse** gelingt Ihnen das einfach und mit etwas Farbe sehen Ihre geformten Hände und Finger täuschend echt aus.



Finger modellieren

Den Salzteig anrühren: 3 Teile **Salzteigmischung**, 1 Teil Wasser. Alles miteinander verkneten und 10 Minuten ruhen lassen. Dann nochmals durchkneten.

Finger: Nehmen Sie den Salzteig und rollen Sie ihn zu fingerdicken "Würstchen". Mit dem **Modellierwerkzeug** Fingernägel und Falten in die Finger ritzen. 2 Tage trocknen lassen. Zwischendurch die Finger drehen, damit diese von allen Stellen gut durchtrocknen.

Bei Bedarf kann der Salzteig mit **Farbkonzentrat** eingefärbt werden oder mit **VBS Hobby Color** bemalt werden, um tolle Akzente zu setzen, mit denen die Finger noch echter wirken.

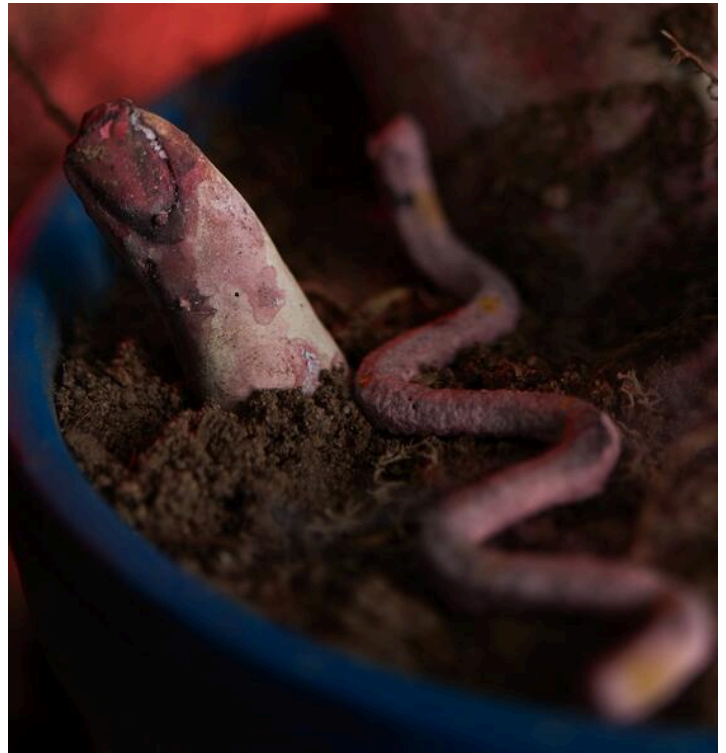
Würmer gestalten

Für die **Würmer**: [Salzteig](#) anrühren und mit [Farbkonzentrat](#) einfärben.

Die Masse in einen [Extruder](#) geben. Den gewünschten Lochaufsatz auf den Extruder schrauben. Durch Drehen des Gerätes den Salzteig rausdrücken und 2 Tage trocknen lassen.

Statt des Extruders können Sie auch lange, sehr dünne Rollen ausrollen.

Sie können nun mit Acrylfarbe bemalt werden, um sie wie echte Regenwürmer wirken zu lassen.



Schaurige Hand formen

Hand: Die [Schnellabformmasse](#) im Verhältnis 1:3 mit Wasser, in einem alten Gefäß anrühren. Prüfen Sie vorher ob Ihr Arm hineinpasst.

Stecken Sie Ihren Arm in die Masse, nach ca. 5-10 Minuten ist die Form fest. Nun können Sie Ihren Arm langsam herausziehen.

Als nächstes gießen Sie die Form mit [Beton](#) aus. Dazu verrühren Sie den Beton mit Wasser zu einer cremigen Masse. Nach 24 Stunden Trocknungszeit können Sie die Abformmasse vorsichtig aus dem Eimer nehmen. Die Masse grob von dem Arm lösen. Den Arm trocknen lassen. Anschließend lässt sich die restliche Abformmasse leicht abbürsten.

Der fertige Arm und die Finger können nun gruselig bemalt werden. Am besten die Farben mit viel Wasser runterlaufen lassen.

Tontopf gruselig bemalen

Der Tontopf wird mit [Acrylfarbe, z.B. mit VBS Hobby Color](#) und einem [Schwamm](#) bestrichen.

Nach dem Trocknen werden mit schwarzer Farbe Grabsteine darauf gemalt. Die Innenschrift, Kreuz, Fledermäuse,

Gras und Krähe werden mit **Markern** gezeichnet. Die Risse mit einem Bleistift zeichnen.

Nach dem Trocknen wird der Tontopf mit **Steckschaum** gefüllt. Der Steckschaum wird mit Erde verdeckt. Auf einige Stellen des Betonarms und -Finger etwas Kleber verteilen und in die Erde tauchen. Zum Schluss die Gruselhand und Gruselfinder in den Topf stecken.

Die nachfolgende Deko ist für die ganz Harten! Wenn Sie extrem schaurige und furchterregende Deko suchen - sind Sie hier genau richtig! Der Zombie aus Beton lernt Ihnen und Ihren Gästen das Fürchten!



Betonzombie erschaffen

Die [Gießformhalter](#) über einen alten Eimer/Gefäß legen, die [Gießform](#) von oben durch den Kreis stecken. Circa 15 Esslöffel Beton mit Wasser zu einer cremigen Masse rühren und in die Gartenzwergform gießen. 24 Stunden trocknen lassen.

Um den Betonzwerg in einen Betonzombie zu verwandeln, wird der Zwerg mit dem [Hammer](#) etwas kaputt gemacht. Mit einem spitzen Gegenstand können noch filigrane Details erzielt werden. Beispielsweise kann die Mütze teilweise kaputt gemacht werden, sowie ein Auge ausgehöhlt werden. Es kann die Optik abgerissener Arme gestaltet werden etc.

Der Zwerg kann dann mit [Farben](#) zu einem Zombie gestaltet werden. Mit [Juteband](#) und [Kleber](#) wird ein Gehirn und ein Würmerhaufen geformt und bemalt.

Für die langen Würmer können wie oben beschrieben die Salzteigwürmer gestaltet werden.

Must Have



[Salino-Salzteigmischung](#)

Lufttrocknend
Gewicht: 1 kg

● **8,69 €** (1 kg = 8,69 €)
UVP 24,52 €

[🔗](#) Artikeldetails

Anzahl: [In den Warenkorb](#) 

Artikelangaben:

Artikelnummer	Artikelname	Menge
601399	Trocken-Steckschaum, 2 Stück	1
970228	Hammer 100g	1
111065	VBS Bastelkleber	1
460132	VBS Juteband, 3 mm	1
27499	VBS Bastelfarbe, 50 mlHellgrün	1
22951	Halter für Latex Vollformen	1
517348	Latex-Gießform "Gartenzwerg", ca. 8 x 21,5 cm	1
560078-66	VBS Bastelfarbe, 15 mlRotbraun (leider ausverkauft)	1
27483	VBS Bastelfarbe, 50 mlGrau	1
27468	VBS Bastelfarbe, 50 mlAubergine	1
27498	VBS Bastelfarbe, 50 mlHellblau	1
517959	Salino-Salzteigmischung	1
567732-01	POSCA Marker PC-3MDunkelgrün	1
567732-07	POSCA Marker PC-3MSchwarz	1
567732-08	POSCA Marker PC-3MWeiß	1
330350	VBS Malschwämme, 3 Stück	1
517140-15	Beton für Kreative1,5 kg	1
488143	Schnellabformmasse, 500 g	1
27487	VBS Bastelfarbe, 50 mlGraubraun	1
27490	VBS Bastelfarbe, 50 mlOcker	1
560078-33	VBS Bastelfarbe, 15 mlKarminrot (leider ausverkauft)	1

Artikelnummer	Artikelname	Menge
27481	VBS Bastelfarbe, 50 mlSchwarz	1
756556-10	VBS Farbkonzentrat, 25 mlSchwarz	1
110457	VBS Modellierstäbchen	1