

Hasen-Eier nähen

Anleitung Nr. 1905

Schwierigkeitsgrad: Einsteiger 🍴🍴🍴🍴

Arbeitszeit: 4 Stunden

Sind sie nicht lustig, unsere **kugeligen Häschen** in Eiform? Sie sind sehr einfach genäht und dementsprechend auch gut für Nähanfänger geeignet. Die fertigen Häschen sind eine **tolle Dekoration zu Ostern** und ziehen die Blicke auf dem Ostertisch, auf der Fensterbank oder in Ihren Gestecken auf sich.



So werden die Häschen genäht:

Drucken Sie sich das **Schnittmuster** aus, schneiden Sie es aus und übertragen Sie es auf die entsprechenden Stoffe. Danach schneiden Sie die **Stoffe** zu. Das Ohr wird hierbei gegengleich zugeschnitten. Eine Nahtzugabe von 0,5 cm ist bereits im Schnittmuster enthalten.

Für unsere Häschen haben wir uns für den Kopf für weißen Stoff und für den Körper und die Ohren für bunten Stoff entschieden. Nähen Sie je ein weißes und ein gemustertes Stoffstück an der geraden Seite zusammen, sodass vier

spitz zulaufende Ovale entstehen.

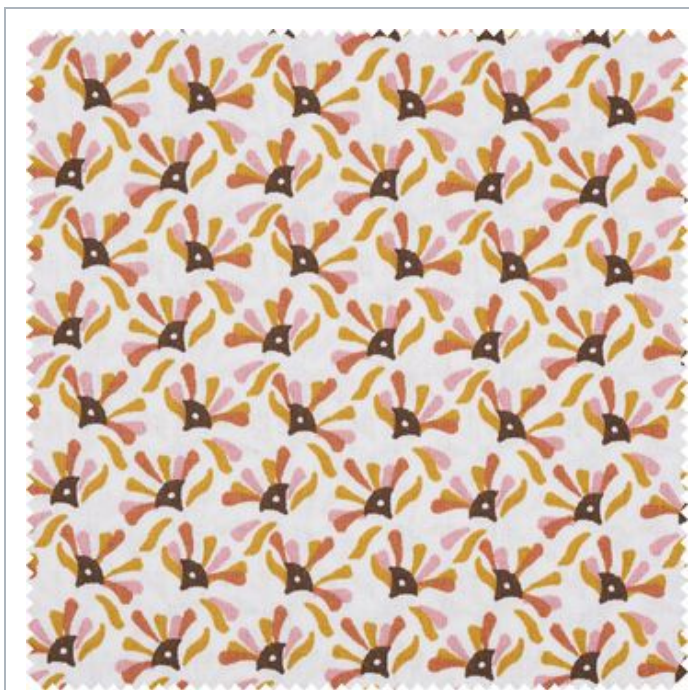
Für die **Ohren** jeweils zwei Ohren-Stoffzuschnitte rechts auf rechts aufeinanderlegen und zusammennähen. Anschließend wenden und mit **Füllwatte** füllen.

Drei Ovale rechts auf rechts aneinandernähen. Bevor Sie das letzte Teil einfügen, werden die Ohren berücksichtigt und festgesteckt. Nähen Sie nun das letzte Oval an. Beachten Sie dabei, dass Sie eine Wendeöffnung offen lassen müssen.

Wenden Sie nun den Hasen und füllen Sie ihn mit **Füllwatte**. Die Wendeöffnung wird nun mit Handstichen wie dem [Zauberstich](#) verschlossen.

Nun können Sie nach Lust und Laune Gesichter mit einem **Textilmarker** aufmalen.

Must Have



[Baumwoll-Stoff "La Belle", Frane](#)

● **8,29 €** (1 m² = 5,53 €)

[↗](#) Artikeldetails

Anzahl:

In den
Warenkorb 

Artikelangaben:

Artikelnummer	Artikelname	Menge
10370	Baumwoll-Stoff "La Belle" Paradies	1
10368	Baumwoll-Stoff "La Belle" Papillon	1
10366	Baumwoll-Stoff "La Belle", Frane	1
378352	Baumwoll-Stoff "Uni"Wei	1
393508	VBS Nhgarn-Set "Bunt sortiert"	1
347556	KREUL Sublimatstift "Strich-Ex"	1
232487	VBS Fllwatte, wei, 300 g	1
567725-08	POSCA Marker PC-1MCWei	1
567725-07	POSCA Marker PC-1MCSchwarz	1