

KREATIV TIPP

1. Weiße Punkte.
2. Schwarze Punkte darüber.

CREATIVE TIP

1. White dots.
2. Black dots on top.

ASTUCE CRÉATIVE

1. Points blancs.
2. Points noirs dessus.

CONSIGLIO CREATIVO

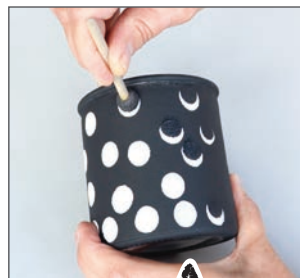
1. Cerchi pieni bianchi.
2. Cerchi pieni neri sopra.

CREATIVE TIP

1. Witte stippen aanbrengen.
2. Zwarte stippen hierover aanbrengen.

KREATIV TIPP

1. Hvide punkter.
2. Sorte punkter ovenpå.



Art. Nr. 9300 004 00

- Schaumstoff-Stupf-Pinsel
- Sponge brushes
- Pinceau éponge en mousse
- Pennello con spugnetta
- Sponskwastjes
- Skum-duppe-pensel



[D] Keramik Effekt ist eine hochdeckende, cremige Farbe zur Gestaltung einer feinen, matten Keramik-Optik auf allen saugenden und nichtsaugenden Untergründen. Durch Anschleifen der Oberfläche kann die Struktur von rau bis glatt variiert werden.

- Untergründe müssen staub- und fettfrei sein.
- Farbe vor dem Gebrauch gut aufrühren.
- Auf Wasserbasis.

[EN] Ceramic Effect is a highly opaque, creamy paint for creating a fine matte ceramic look on absorbent and non-absorbent surfaces. By sanding the surface, the structure can be varied from rough to smooth.

- Surfaces must be free of dust and grease.
- Stir well before use.
- Water-based.

[FR] L'effet céramique est une peinture hautement couvrante et crémeuse qui confère une belle apparence céramique mate à tous les supports absorbants et non absorbants. On peut faire varier la structure de rugueux à lisse en ponçant la surface.

- Les surfaces doivent être exemptes de poussière et de graisse.
- Bien mélanger avant utilisation.
- A base d'eau.

[IT] L'Effetto Ceramica è una vernice dalla consistenza cremosa e altamente coprente per la decorazione di oggetti con un delicato e opaco effetto ceramica. Applicabile su qualsiasi superficie non assorbente. Irruvidendo la superficie, la struttura può essere alterata da molto ruvida a liscia.

- Le superfici devono essere privi di polvere e grasso.
- Agitare bene la tinta prima dell'uso.
- A base d'acqua.

[NL] Keramiek Effect is een hooggepigmenteerde, crème-achtige verf, waarmee een fijne, matte keramiekuitstraling wordt verkregen op alle poreuze en niet-poreuze objecten. U kunt het bewerkte object iets opschuren, waardoor het een matte, fluweelachtige uitstraling krijgt.

- De ondergrond dient stof- en vetvrij te zijn.
- De verf vóór gebruik goed doorroeren!
- Op waterbasis.

[DK] Keramikeffekt er en meget dækkende cremet farve til design af fine, matte overflader med keramik-udseende på alle sugende og ikke-sugende overflader. Overfladen kan struktureres fra glat til ru gennem tilsvarende slibning.

- Overflader skal være fri for støv eller fedt.
- Omrør farven grundigt før brug!
- Produktet er vandbaseret.

Black & White



Made in Germany

9013 268 00

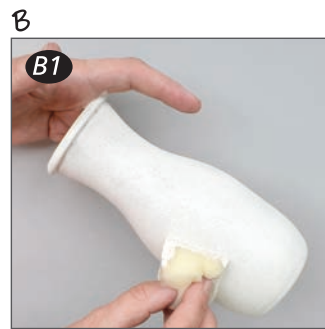
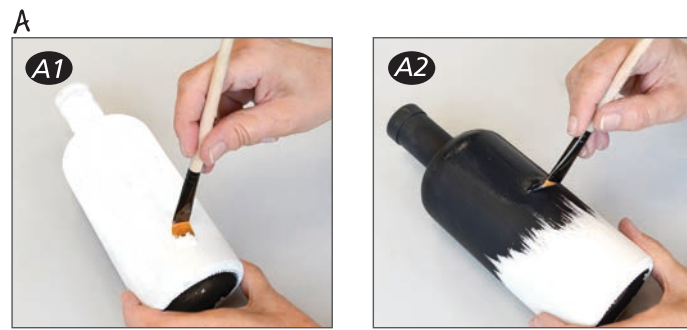


Viva Decor GmbH
Creative Color Company
D-32108 Bad Salzuffeln
+49 (0) 52 22 / 3 63 36-0
www.viva-decor.de

Keramik Effekt für Schwarz-Weiß Momente
Ceramic Effect for Black-and-White Moments
Effet céramique pour moments en noir et blanc
Effetti Ceramica per momenti in bianco e nero
Keramiek Effect voor zwart-wit effecten
Keramikeffekt til sort-hvidt design



Keramik Effekt – cremige Farbe zur Gestaltung einer feinen, matten Keramik-Optik
Ceramic Effect – creamy paint for creating a fine matte ceramic look
Effet céramique – peinture crémeuse pour obtenir un bel aspect céramique mat
Effetto Ceramica – cremosa vernice per un effetto ceramica delicato e opaco
Keramik Effekt – is een crème-achtige verf, waarmee een fijne, matte keramiekuitstraling wordt verkregen
Keramikeffekt – cremet farve til design af en fin og mat keramik-optik



[DE] A1: Keramik Effekt Altweiß ganzflächig zwei mal dünn mit dem Pinsel auftragen und jede Lage gut trocknen lassen.
A2: Den oberen Teil der Flasche mit Keramik Effekt Schwarz streichen und die Pinselstriche locker auslaufen lassen. Den Pinsel mit Schwung nach oben weg ziehen.

B1: Keramik Effekt Altweiß ganzflächig zweimal dünn mit einem Schwämmchen auf tupfen und jede Lage gut trocknen lassen.
B2: Mit dem stumpfen Ende eines Schaschlickspieß schwarze Punkte auftragen.

C1: Mit einem Malerkrepp, die zuvor mit Keramik Effekt Altweiß grundierte Flasche, abkleben.

C2: Mit einem Schwämmchen Keramik Effekt Schwarz auf tupfen.

C3: Das Malerkrepp entfernen.

C4: Eine Schablone mit Malerkrepp fixieren und Keramik Effekt Schwarz dünn mit einem Schwämmchen durch die Schablone auf tupfen.

[FR] A1: Appliquer sur toute la surface deux fines couches d'effet céramique blanc antique au pinceau et bien laisser sécher chaque couche.
A2: Enduire la partie supérieure de la bouteille avec l'effet céramique noir en donnant les coups de pinceau de manière lâche. Retirer le pinceau avec force vers le haut.

B1: Étaler avec une éponge l'effet céramique blanc antique en deux couches minces sur toute la surface et laisser chaque couche sécher complètement.
B2: Faire des points noirs avec l'extrémité émoussée d'un pic à brochette.

C1: Recouvrir de ruban de masquage la bouteille préalablement apprêtée avec l'effet céramique blanc antique.
C2: Étaler l'effet céramique noir avec une éponge.
C3: Retirer le ruban de masquage.

C4: Fixer un pochoir avec le ruban de masquage et étaler avec une éponge l'effet céramique noir en une mince couche à travers le pochoir.

[NL] A1: Keramiek Effect Oude Wit met een penseel over het gehele object in 2 dunne lagen aanbrengen. Na elke laag goed laten drogen.
A2: Het bovenste gedeelte van de fles met Keramiek Effect Zwart beschilderen en de penseelstreken losjes laten uitlopen. Daarna het penseel krachtig naar boven weg trekken.

B1: Keramiek Effect Oude Wit met een sponsje over het gehele object in 2 dunne lagen aanbrengen. Na elke laag goed laten drogen.
B2: Met het stompe uiteinde van een shaslickspiesje zwarte stippen aanbrengen.

C1: Een laag schilderstape aanbrengen rond de fles die je van tevoren hebt bewerkt met Keramiek Effect Oude Wit.

C2: Met een sponsje Keramiek Effect Zwart op het onderste gedeelte van de fles aanbrengen.

C3: Het schilderstape verwijderen.

C4: Een sjabloon met schilderstape vastplakken en met het sponsje een dunne laag Keramiek Effect Zwart op het sjabloon aanbrengen.

[EN] A1: Apply Ceramic Effect Old White to the entire surface in two coats, using a brush, and allow each coat to dry well.

A2: Brush the upper part of the bottle with Ceramic Effect Black and let the brush strokes finish loosely. Pull the brush upwards with a dash.

B1: Dab on Ceramic Effect Old White to the entire surface in two coats, using small sponge, and allow each coat to dry well.

B2: Apply black dots with the dull end of a wooden skewer.

C1: Use masking tape to tape off the bottle, which has previously been coated with Ceramic Effect Old White.

C2: Using a sponge, dab on Ceramic Effect Black.

C3: Remove the masking tape.

C4: Tape on a stencil with masking tape and thinly dab Ceramic Effect Black on through the stencil, using a small sponge.

[IT] A1: Stendete due strati di Effetto Ceramica color bianco antico su tutta la superficie interessata utilizzando un pennello e avendo cura di lasciar asciugare bene ogni singolo strato.
A2: Dipingete la parte superiore della bottiglia con l'Effetto Ceramica color nero lasciando colare leggermente il colore dal pennello quando lo appoggiate. Tirate poi il pennello con decisione verso l'alto.

B1: Applicare due strati di Effetto Ceramica color bianco antico su tutta la superficie interessata utilizzando una spugnetta e avendo cura di lasciar asciugare bene ogni singolo strato.
B2: Aggiungete ora dei puntini neri utilizzando il lato spuntato di uno spiedino.

C1: Applicare una striscia di nastro adesivo di carta sulla bottiglia precedentemente pitturata con l'Effetto Ceramica color bianco antico.
C2: Applicare l'Effetto Ceramica color nero con una spugnetta.

C3: Rimuovete il nastro adesivo.

C4: Fissate uno stencil con il nastro adesivo di carta e tamponatelo delicatamente con una spugnetta e l'Effetto Ceramica color nero.

[DK] A1: Keramikeffekt Råhvid påføres to gange med pensel på hele overfladen. Lad hvert lag tørre grundigt.
A2: Flaskens øverste del males med Keramikeffekt Sort. Før penselen med løst løbende afslutninger. Opad føres penselen med hurtigt trækkende strog.

B1: Keramikeffekt Råhvid påføres to gange med svamp i tynde lag. Lad hvert lag tørre grundigt.
B2: De sorte prikker sættes med en shaslick-spjeds buttede ende.

C1: Den forud med Keramikeffekt Råhvid grundmalede flaske klæbes med malertape.
C2: Keramikeffekt Sort duppes på med en lille svamp.

C3: Malertapen fjernes.

C4: En skabelon sættes fast med malertape. Keramikeffekt Sort duppes på gennem skabelonen med en lille svamp.