

BOTTIES®

Winterbotties
Kostenfreie
Nähanleitung mit
Schnittmuster



Du benötigst noch:



1 Paar Botties Sohlen



Futter- und Oberstoff jeweils:
Kids XXS / XS / S / M / L / XL = 50x45 cm
Erw. XXS / XS / S / S+ / M = 75x50 cm
Erwachsene L / XL = 85x50 cm



Passende Einlegesohlen,
z.B. aus Filz, 10 mm dick



Nähmaschine, Stoffschere, Stecknadeln,
Nähgarn, dickes & reißfestes (gewachstes)
Garn, dicke spitze Nähnadel, Nähclips
oder Wäscheclammern

STOFFEMPFEHLUNG:

Oberstoff: Webware, Baumwollstoffe, Strickstoffe, Softshell: alles, was du dir für deinen Kuschelbottie vorstellen kannst – wenn möglich hat der Stoff ein wenig Stand, damit er nicht sofort in sich zusammenfällt.

Futterstoff: Kuschelige Stoffe (z.B. Teddy Plüsch) – damit euer Schuh von innen schön weich und angenehm ist.

Tip: Bei sehr voluminösen Stoffen empfehlen wir Botties eine Nummer größer zu wählen.

ZUSCHNITT:

Schneide alle drei Schnittteile zwei Mal gegengleich zu: einmal im Oberstoff und einmal im Futterstoff. Die Nahtzugabe von 1 cm ist schon im Schnitt enthalten, daher brauchst du hier nichts hinzufügen.

OBERTEIL NÄHEN:

Lege die zwei Vorderteile rechts auf rechts mit der Kurve aufeinander (das machst du mit Ober- und Futterstoff). Wie du siehst, treffen sie perfekt aufeinander (Bild 1). Achte darauf, dass der Oberstoff und der Futterstoff gespiegelt sind: Sie werden später rechts auf rechts zusammen genäht. Das funktioniert nur, wenn sie nicht genau gleich sind. Nun füßchenbreit (ca. 1 cm) entlang der Kurvenkante nähen.

Tip: Wenn du den Stoff stabilisieren willst, kannst du die Nähte auseinander steppen. Die Nahtzugabe wird links und rechts neben die Naht gelegt und von der linken Seite abgesteppt. Das kannst du natürlich auch an den Seitennähten machen.

Nun kannst du das Rückenteil an die Seitenkanten des Vorderteils nähen. Lege hierfür die langen Seiten aufeinander (Bild 2). Danach steckst du die kurzen Seiten fest (Bild 3). An den Kanten nähst du nun füßchenbreit, also ca. 1 cm, entlang.

Drehe den Außen- und Innenschuh auf links. Stecke nun die obere Kante rechts auf rechts aufeinander (Bild 4). Achte darauf, dass die Seitenkanten, wie auf dem Bild 5 zu sehen, aufeinander treffen. Nun nähst du füßchenbreit (ca. 1 cm) an der Kante entlang.

Schneide die Nahtzugabe knapp zurück (Bild 6), an der Nahtzugabe der Kurve kannst du auch einen kleinen vertikalen Knips setzen, damit sich der Stoff später schöner umdrehen lässt (Bild 7).



Bild 1



Bild 2



Bild 3

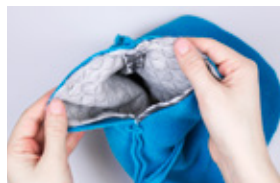


Bild 4



Bild 5

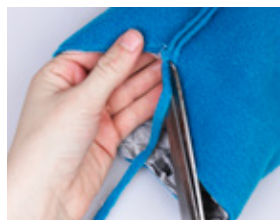


Bild 6

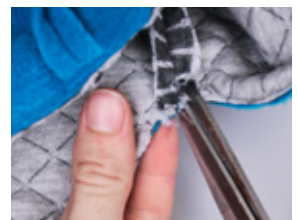


Bild 7

Steppe nun die obere Kante von außen ab. So stellst du sicher, dass das Futter nicht nach außen zieht und sorgst für eine stabilere Kante (Bild 8).

Falls dein Stoff ausfransen sollte, nähe an der unteren Kante mit einem Zickzack-Stich (oder mit der Overlock Maschine) entlang um die beiden Stoffe miteinander zu verbinden (Bild 9).

Optional kannst du die Fersenlasche einnähen. Siehe Erläuterungen am Ende der Anleitung.

OBERTEIL MIT SOHLE VERBINDEN:

Drehe den Schuh auf die linke Seite (Bild 10), der Boden der Sohle wird auf die rechte Stoffseite gelegt (Bild 11). Die Naht wird links und rechts auf der gleichen Höhe fest gesteckt (Bild 12).

Die Löcher werden durch den umgeklappten Stoff ca. 2-3 mm überdeckt (Bild 13). Stecke die vordere Mitte fest. Die Seiten werden direkt anliegend festgesteckt (Bild 14).

Halbiere die vordere Strecke, dabei entsteht etwas Mehrweite. Halbiere die Strecke vorne erneut und verteile die Mehrweite gleichmäßig. Zur Sicherheit kannst du die Seiten auch noch feststecken (Bild 15).

Tipps für Kinder-Sohlen: Bei voluminösen Stoffen legst du die Stoffkante an die Sohlenkante, da bei den kleinen Größen zu wenig Platz im Schuh ist, um den Stoff um die Kante zu legen (Bild 16).

Annähen: Am Anfang wird die Nadel an dem ersten Einzelloch vor der Fersenlasche von Innen nach Außen geführt (Bild 17). Danach wird die Nadel durch das diagonal drüber liegende Loch wieder nach Innen geführt, um sie dann wieder durch das darunter liegende Loch nach Außen zu führen (Bild 18). Wir nähen im Uhrzeigersinn.

Diagonal darüber wird die Nadel dann wieder nach Innen geführt und so die ganze Reihe fort gesetzt. Innen liegt die Naht parallel, Außen ist sie schräg. Das Knopfloch (siehe dazu

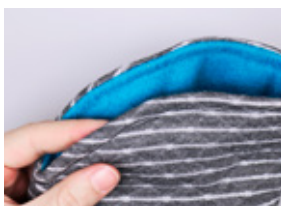


Bild 8

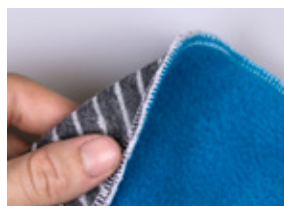


Bild 9



Bild 10



Bild 11



Bild 12

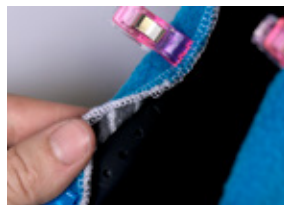


Bild 13



Bild 14



Bild 15



Bild 16



Bild 17



Bild 18

Option „Fersenlasche einnähen“ am Ende des Dokuments) kann unten mit angenäht werden (Bild 19).

Nach dem hinteren Teil mit der Fersenlasche kannst du nun beginnen den Stoff mit einzunähen (Bild 20). Führe den Faden um die Kante herum und nähe durch das nächste Loch. Das machst du rund herum. Sollte der Faden nicht reichen, knotest du einfach einen neuen Faden an und kannst so weiter nähen.



Bild 19



Bild 20

SCHUH UMDREHEN:

Um den Schuh umzudrehen beginnst du mit dem hinteren Teil. Ziehe das Rückteil über die Lasche (Bilder 21 + 22).



Bild 21



Bild 22

Dann kannst du den vorderen Schuh ganz einfach nach vorne durch drücken. Da die Gummisohle so flexibel ist, kannst du diese gut umklappen. Drücke die Nahtzugabe nach unten in die Sohle, sodass diese nicht hervorschauen kann (Bild 23). Nun noch das Botties Label annähen und dann bist du auch schon fertig (Bild 24).



Bild 23



Bild 24

OPTION – FERSENLASCHE EINNÄHEN:

Wenn du die hintere Lasche zwischen beiden Stofflagen einnähen möchtest, brauchst du im Futter einen kleinen Schlitz (Bild 25). Bei Stoffen, die ausfransen können bietet es sich an hier ein Knopfloch einzunähen. So kannst du die Lasche vor dem Umdrehen in den Schlitz stecken. Das Knopfloch sollte ca. 1,5-2 cm vom unteren Rand entfernt liegen und ca. 5 cm lang sein. Wenn deine Nähmaschine keine so großen Knopflöcher näht, kannst du einfach mit einem Zickzackstich die Kante des Lochs versäubern. Nachdem du das Oberteil mit der Sohle zusammengenäht hast: Stecke die Lasche durch das Knopfloch und halte es so lange fest, bis du das Hinterteil umgedreht hast. Dann sollte die Lasche nicht mehr rausrutschen können (Bilder 26 + 27). Zur Stabilisation nähst du sie an das Futter und den Außenstoff. Nutze dafür die zur Verfügung stehenden Löcher in der Lasche.



Bild 25



Bild 26



Bild 27



Scan me!
Zur Nähanleitung gibt es
ergänzendes Videomaterial

Schnittmuster für Winterbotties

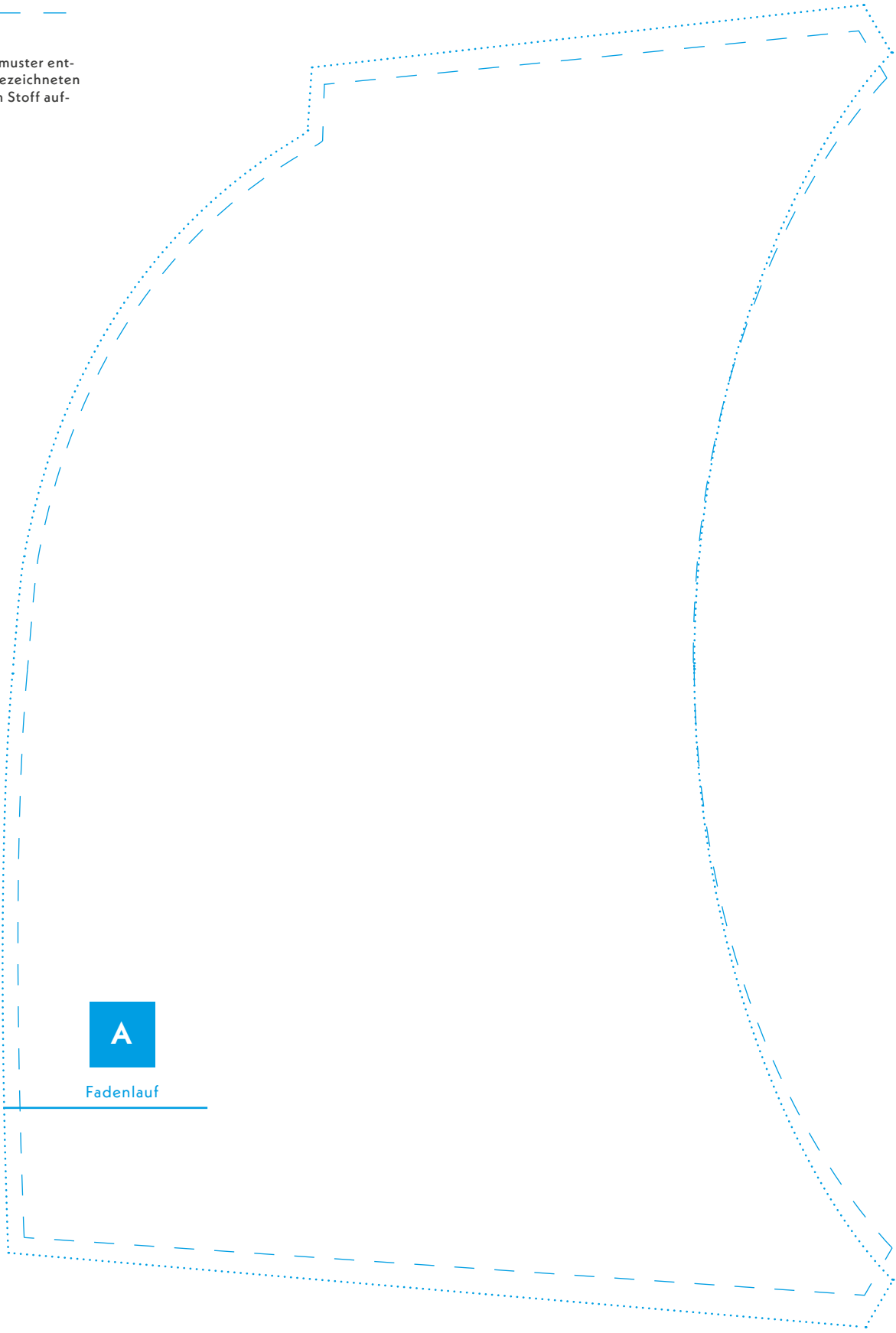
Männer 1/3

A Oberes Vorderteil
2 Mal gegengleich
zuschneiden

Kontroll-
quadrat:
2 x 2 cm

XL
L - - - -

WICHTIG: Schnittmuster ent-
sprechend des eingezeichneten
Fadenlaufs auf den Stoff auf-
legen.



A

Fadenlauf

Schnittmuster für Winterbotties

Männer 2/3

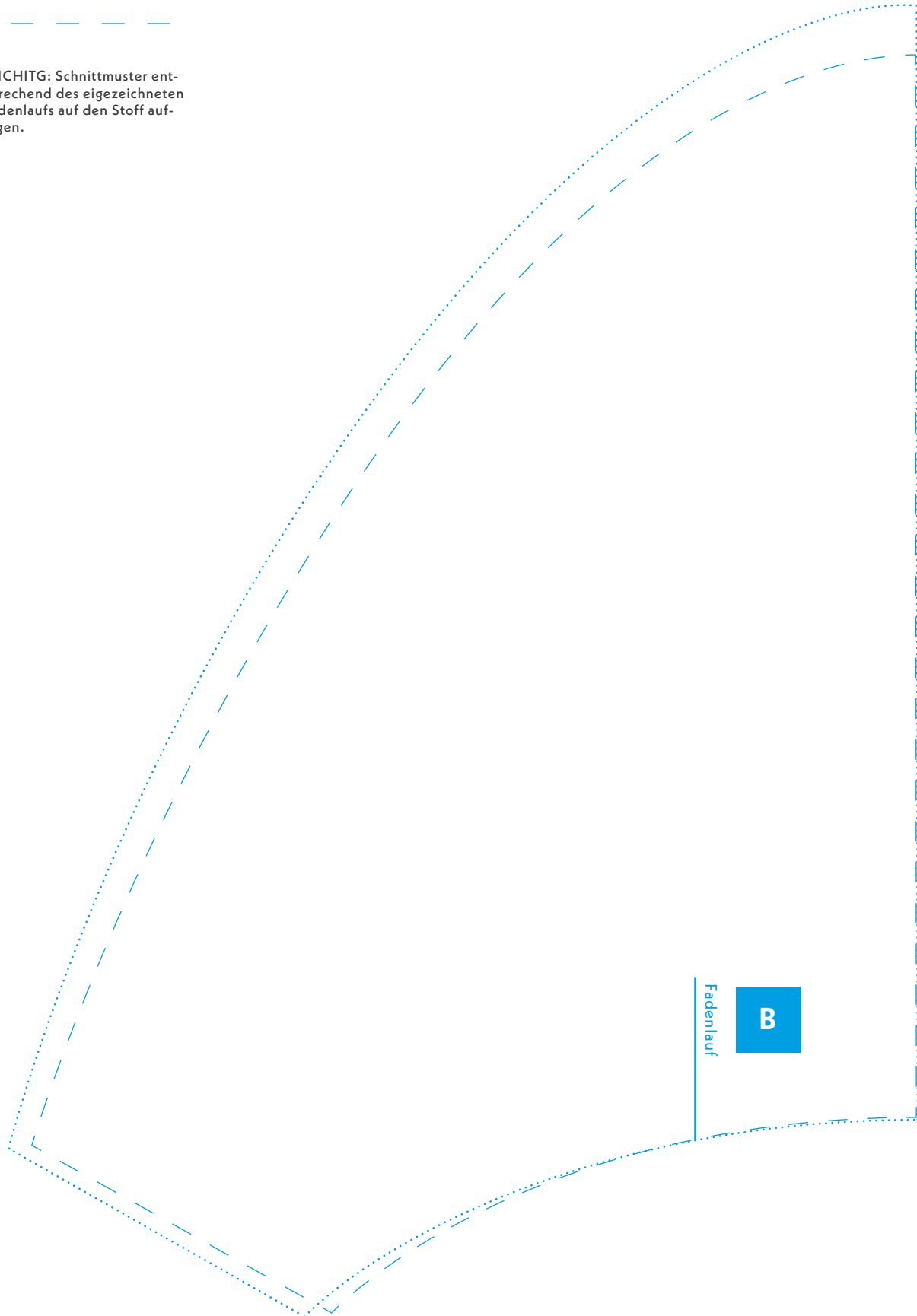
B Unteres Vorderteil
Schnitt: 2 Mal ausschneiden und
an der langen Kante gespiegelt
zusammenkleben

Kontroll-
quadrat:
2 x 2 cm

Stoff: 2 Mal gegengleich
zuschneiden

XL
L - - - -

WICHTIG: Schnittmuster ent-
sprechend des eingezeichneten
Fadenlaufs auf den Stoff auf-
legen.



Schnittmuster für Winterbotties

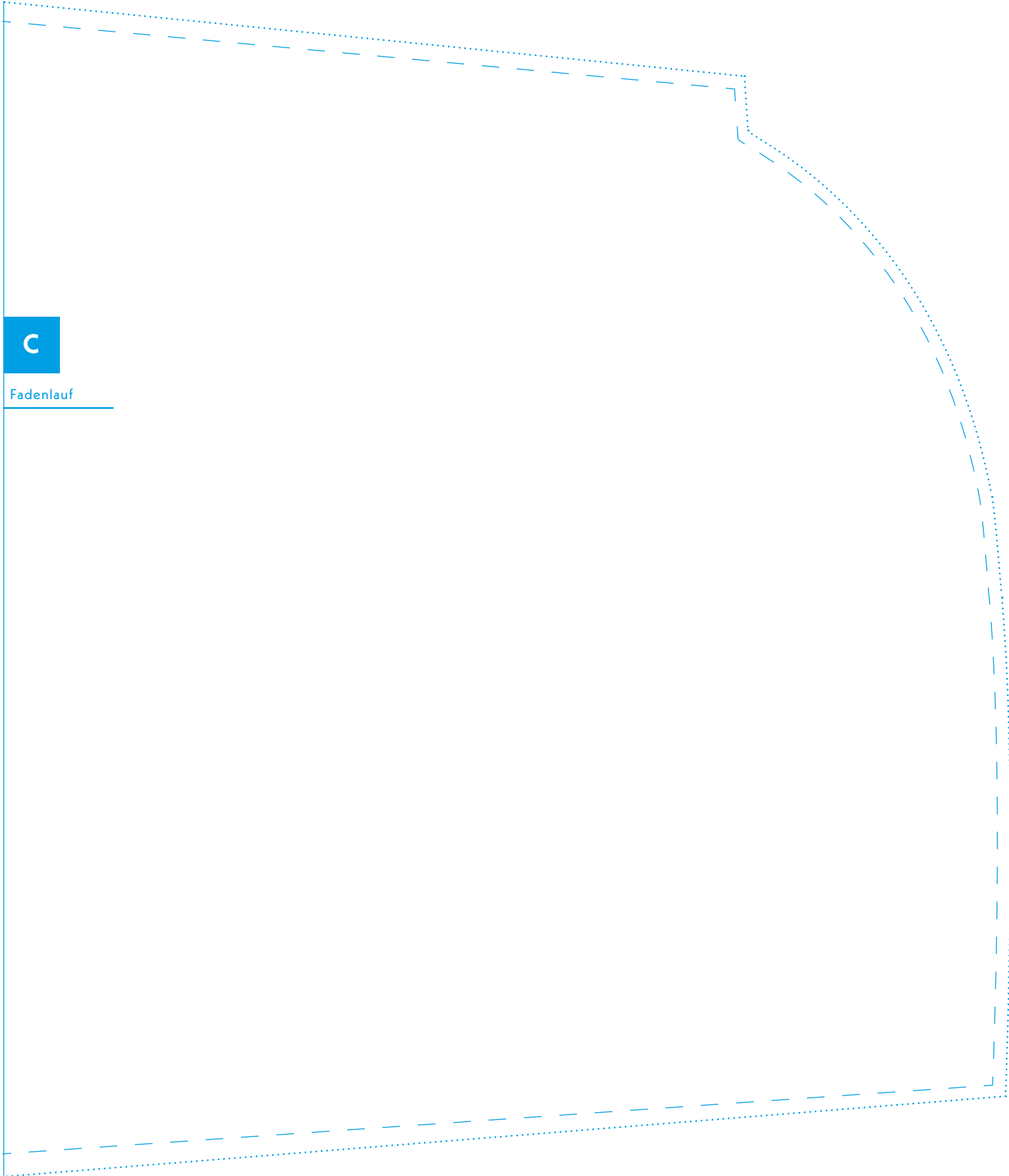
Männer 3/3

C Rückteil
2 Mal gegengleich
zuschneiden

XL
L - - - -

Kontroll-
quadrat:
2 x 2 cm

WICHTIG: Schnittmuster ent-
sprechend des eigezeichneten
Fadenlaufs auf den Stoff auf-
legen.



C

Fadenlauf

Schnittmuster für Winterbotties

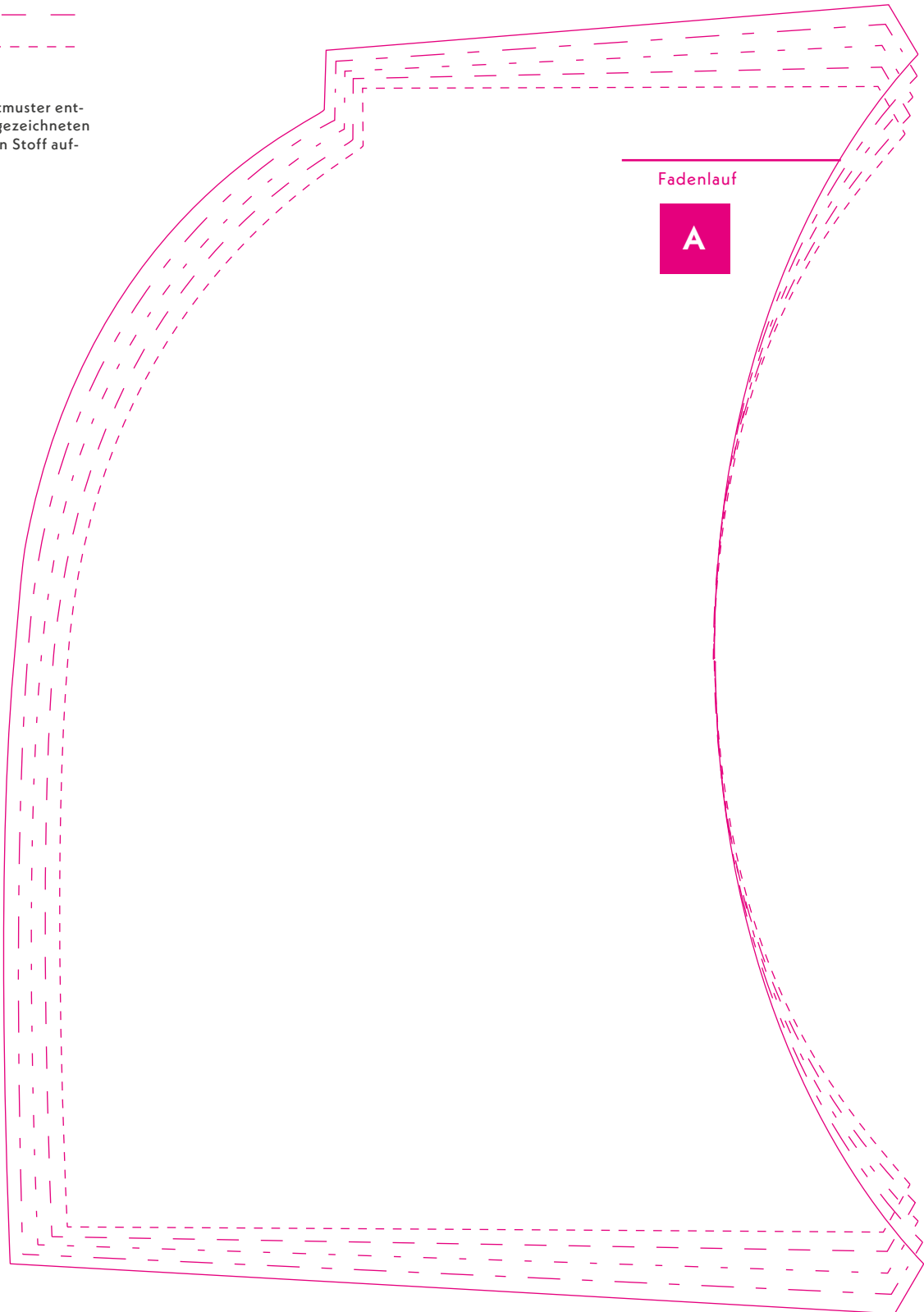
Damen 1/3

A Oberes Vorderteil
2 Mal gegengleich
zuschneiden

Kontroll-
quadrat:
2 x 2 cm

- M —————
- S+ - - - - -
- S - - - - -
- XS — — — —
- XXS - - - - -

WICHTIG: Schnittmuster ent-
sprechend des eingezeichneten
Fadenlaufs auf den Stoff auf-
legen.



Schnittmuster für Winterbotties

Damen 2/3

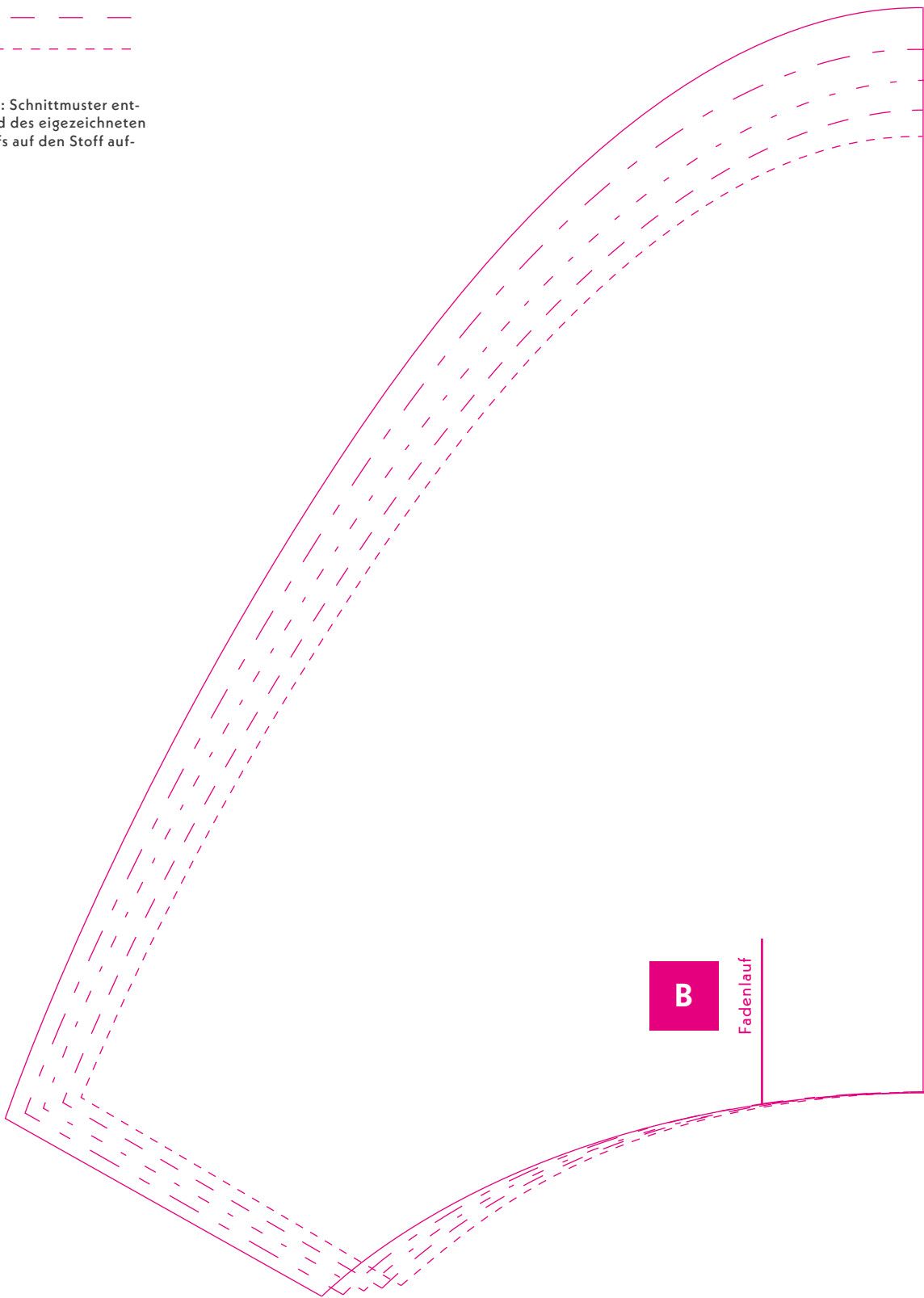
B Unteres Vorderteil
Schnitt: 2 Mal ausschneiden und
an der langen Kante gespiegelt
zusammenkleben

Kontroll-
quadrat:
2 x 2 cm

Stoff: 2 Mal gegengleich
zuschneiden

- M —————
- S+ - - - - -
- S - - - - -
- XS — — — —
- XXS - - - - -

WICHTIG: Schnittmuster ent-
sprechend des eingezeichneten
Fadenlaufs auf den Stoff auf-
legen.



Schnittmuster für Winterbotties

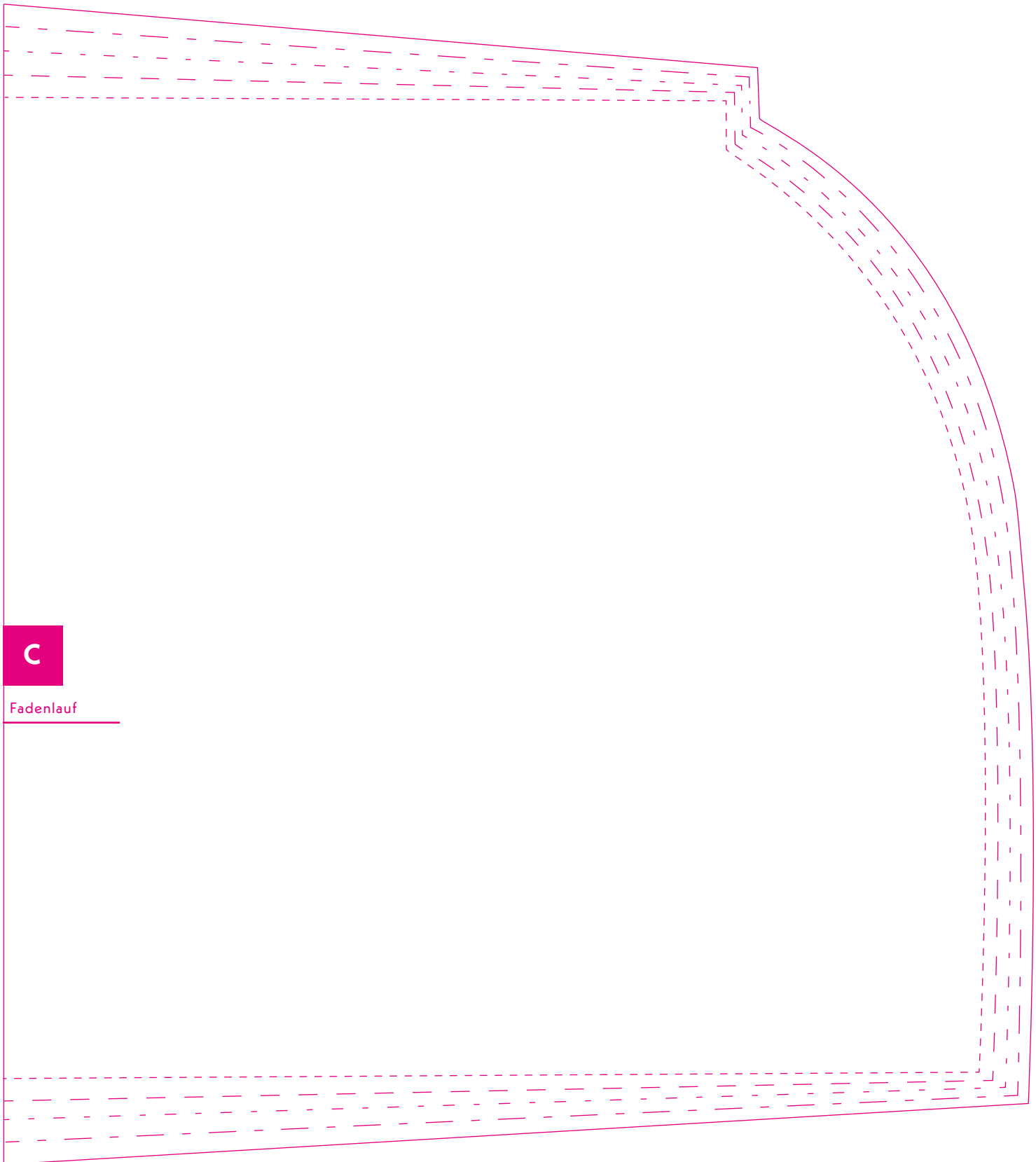
Damen 3/3

C Rückteil
2 Mal gegengleich
zuschneiden

- M —————
- S+ - - - - -
- S - - - - -
- XS — — — — —
- XXS - - - - -

Kontroll-
quadrat:
2 x 2 cm

WICHTIG: Schnittmuster ent-
sprechend des eingezeichneten
Fadenlaufs auf den Stoff auf-
legen.



C
Fadenlauf

Schnittmuster für Winterbotties

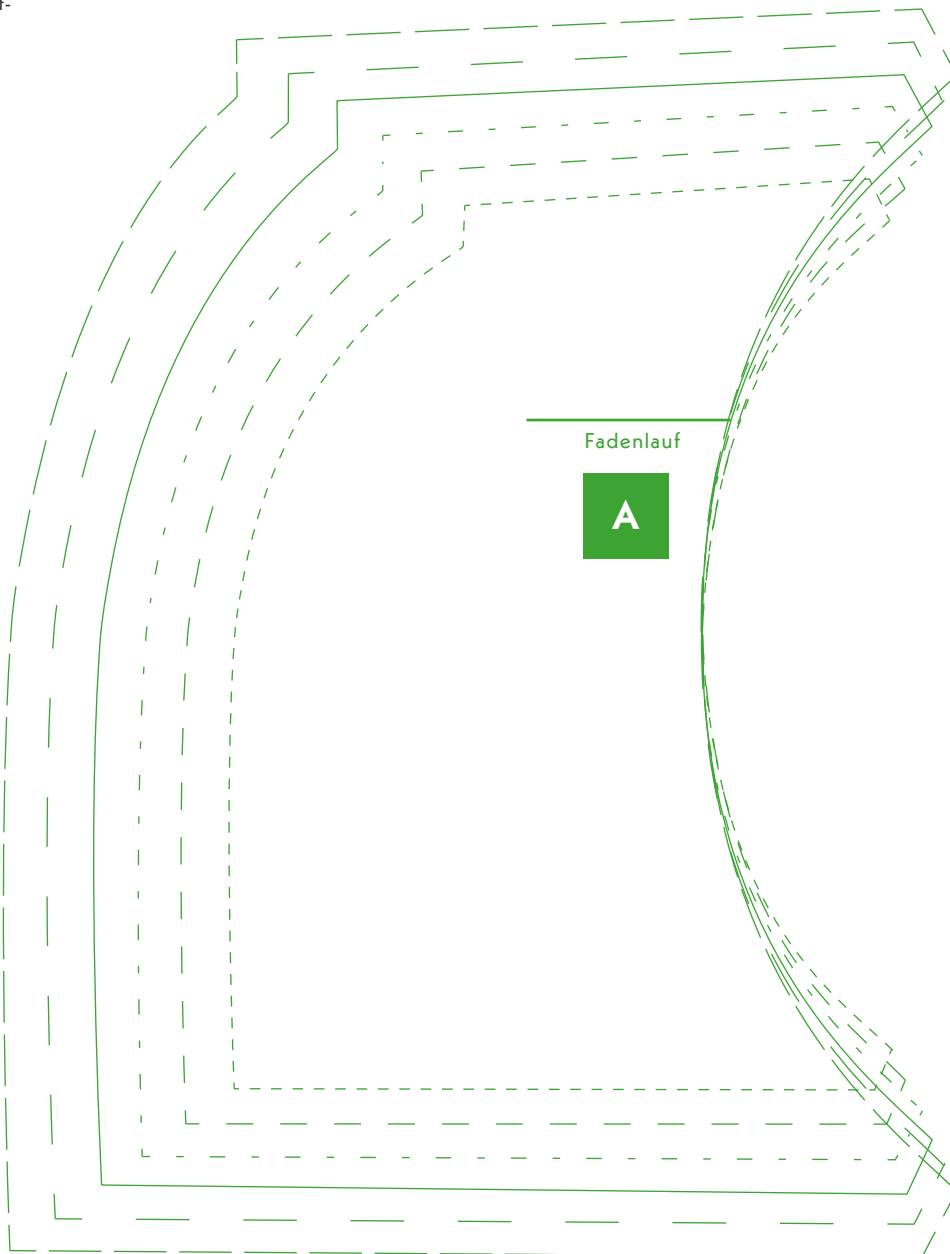
Kids 1/3

A Oberes Vorderteil
2 Mal gegengleich
zuschneiden

Kontroll-
quadrat:
2 x 2 cm

- Kids XL ————
- Kids L ————
- Kids M ————
- Kids S - - - -
- Kids XS - - - -
- Kids XXS - - - -

WICHTIG: Schnittmuster entsprechend des eingezeichneten Fadenlaufs auf den Stoff auflegen.



Schnittmuster für Winterbotties

Kids 2/3

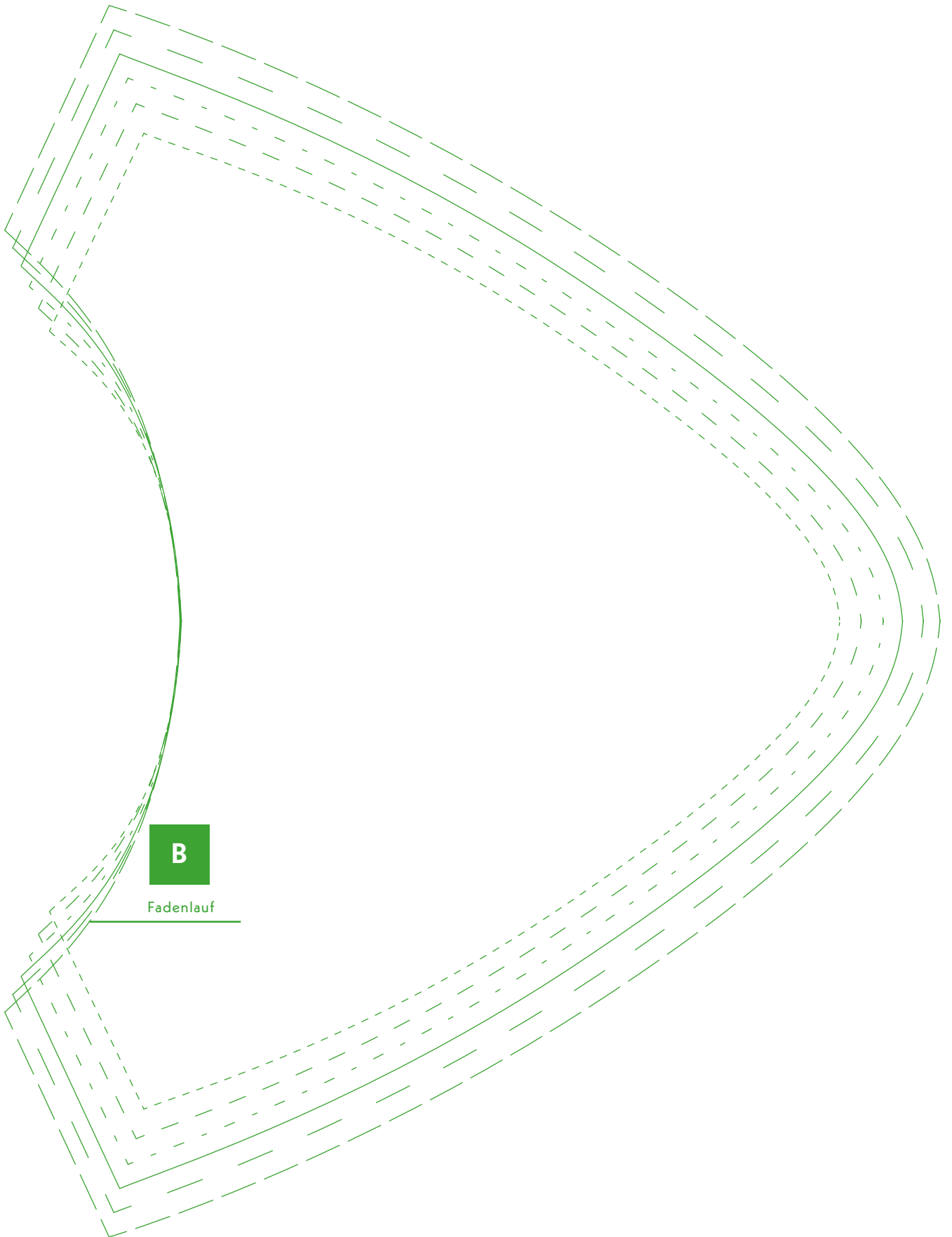
B Unteres Vorderteil
Schnitt: 2 Mal ausschneiden und an der langen Kante gespiegelt zusammenkleben

Stoff: 2 Mal gegengleich zuschneiden

- Kids XL ————
- Kids L ————
- Kids M ————
- Kids S - - - -
- Kids XS ————
- Kids XXS - - - -

WICHTIG: Schnittmuster entsprechend des eingezeichneten Fadenlaufs auf den Stoff auflegen.

Kontrollquadrat:
2 x 2 cm



Schnittmuster für Winterbotties

Kids 3/3

C Rückteil
2 Mal gegengleich
zuschneiden

Kontroll-
quadrat:
2 x 2 cm

- Kids XL ————
- Kids L ————
- Kids M ————
- Kids S - - - - -
- Kids XS — - - - -
- Kids XXS - - - - -

WICHTIG: Schnittmuster entsprechend des eingezeichneten Fadenlaufs auf den Stoff auflegen.

