

SCHWEBD-W9954  
**Vasenhüllen**



Empfohlenes Garn

**schachenmayr.com**

MEZ GmbH, 2017. Alle Rechte vorbehalten.





SCHWEBD-W9954

# Vasenhüllen

v.1

Häkeln Mittel 

## GRÖSSE

Für Fläschchen mit 5 cm Durchmesser unten und 2,5 cm Durchmesser oben, 13 cm hoch

## MATERIALVERBRAUCH

Schachenmayr Catania, 50 g Knäuel

Farbe 00386 (orangelachs)	Knäuel	1
Farbe 00222 (orchidee)	Knäuel	1
Farbe 00208 (sonne)	Knäuel	1
Farbe 00245 (anis)	Knäuel	1

Die Banderolen überprüfen und nur Knäuel der gleichen Farbpartie verwenden. Der Materialverbrauch kann von Person zu Person variieren.

Weitere Informationen  
zum Garn

auf [Schachenmayr.com](http://Schachenmayr.com)

## NADELN & SONSTIGES

Von Milward eine Häkelnadel 2,5 mm  
3 Fläschchen (Campari Soda Fläschchen)  
Eine Wollnadel zum Vernähen der Fäden

## MASCHENPROBE

**Stb in Runden:** 24 Stb und 13 Rd = 10 cm x 10cm

Bei abweichender Maschenprobe entsprechend dickere oder dünnere Nadeln verwenden.

## GRUNDTECHNIKEN

**Häkelschrift A für die Flaschenhüllen:** In Rd nach der Häkelschrift arbeiten. Vor einer festen M am Rd-Anfang 1 zusätzliche Luftm häkeln, das 1. Stb jeder Rd mit 3 Luftm ersetzen.

Den Rapport von 8 M stets wiederholen. Jede Rd mit einer Kettm in die entsprechende Anfangs-M schließen. Die Rd wie in der Anleitung angegeben häkeln und die Abnahmen wie eingezeichnet ausführen.

**Häkelschrift B, C und D für die Blüten:** Zur besseren Übersicht ist die letzte R (= 9. Rd) der Flaschenhülle in grau eingezeichnet. In Rd nach der jeweiligen Häkelschrift arbeiten. Vor einer festen M am Rd-Anfang 1 zusätzliche Luftm häkeln. Jede Rd mit einer Kettm in die entsprechende Anfangs-M schließen.

Nach **Häkelschrift B und D** die 1. bis 6. Rd 1x arbeiten, nach **Häkelschrift C** die 1. bis 7. Rd 1x arbeiten, dabei den Rapport stets wiederholen.

**HINWEIS:** Nach dem Schließen der 4. Rd (bei **Häkelschrift B und D**) bzw. der 5. Rd (bei **Häkelschrift C**) die Arbeit wenden und die 5. und 6. Rd bzw. die 6. und 7. Rd in entgegengesetzter Richtung arbeiten. Danach mit 1 bis 2 Kettm zu den noch freien vorderen Maschenglieder der 4. Rd zurückkehren und 1 Pikot-Rd häkeln.

**Pikot:** 1 Kettm in die 1. feste M der Vor-Rd, 1 Pikot (= 3 Luftm und 1 Luftm in die 1. Luftm), 1 feste M übergehen, \* 1 Kettm in die folgende feste M, 1 Pikot, 1 feste M übergehen, ab \* stets wiederholen. Die Rd mit 1 Kettm in die 1. feste M der Rd schließen.

## ANLEITUNG

Zuerst 3 gleiche Flächenhüllen arbeiten, dann die Blüten wie beschrieben anhäkeln.

## Flaschenhülle

In anis 40 Luftm anschlagen und mit 1 Kettm zum Ring schließen. Laut Häkelschrift A wie folgt arbeiten:

**1. und 2. Rd:** 1x arbeiten = 40 M

**3. bis 7.Rd:** Die 3. Rd 5x arbeiten.

**8. Rd:** Die 4. Rd der Häkelschrift 1x arbeiten = 35 M.

**9. bis 10. Rd:** Die 5. Rd der Häkelschrift 2x arbeiten = 35 M.

**11. Rd:** Die 6. Rd der Häkelschrift 1x arbeiten = 30 M

**12. bis 14. Rd:** Die 7. Rd der Häkelschrit 3x arbeiten = 30 M.

**15. Rd:** Die 8. Rd der Häkelschrit 1x arbeiten = 20 M

**16. bis 19. Rd:** die 9. Rd der Häkelschrit 4x arbeiten = 20 M.

**Blüten**

Anschließend für die Blüten B, C und D nach der jeweiligen Häkelschrit weiterarbeiten.

**Blüte B:** In sonne in der 1. Rd gleichmäßig verteilt 2x 2 feste M zusammen abmaschen = 18 feste M.

Die 1. bis 4. Rd 1x häkeln, dabei 6x den Rapport von 3 M häkeln. Dann die 5. und 6. Rd wie beschrieben häkeln und mit einer Pikot-Rd enden.

**Blüte C:** In orchidee in der 1. Rd 1 M zunehmen, dafür 1x 2 feste M in dieselbe Einstichstelle häkeln = 21 feste M.

Die 1. bis 5. Rd 1x häkeln, dabei 7x den Rapport von 3 M häkeln. Dann die 6. und 7. Rd wie beschrieben häkeln und mit einer Pikot-Rd enden.

**Blüte D:** In orangelachs die 1. bis 4. Rd häkeln = 20 feste M, dabei 10x den Rapport von 2 M häkeln = 20 feste M. Dann die 5. und 6. Rd häkeln und mit einer Pikot-Rd enden.

**FERTIGSTELLUNG**

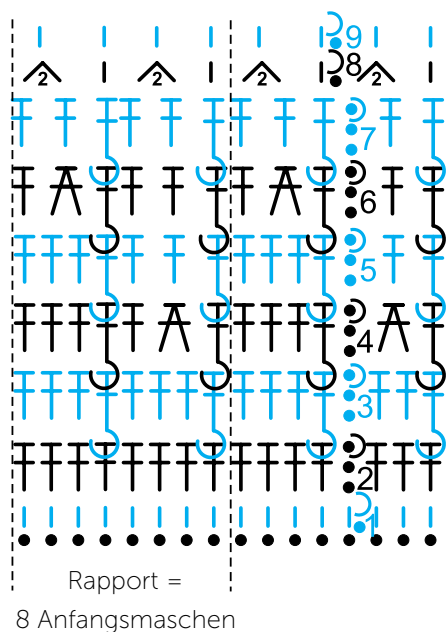
Alle Fäden vernähen.

Die Flaschenhüllen über die Fläschchen ziehen.

**ABKÜRZUNGEN**

- DStb = Doppel-Stäbchen
- feste M = feste Maschen
- hStb = halbes Stäbchen
- Kettm = Kettmasche(n)
- Luftm = Luftmasche(n)
- M = Masche(n)
- Rd = Runde(n)
- Stb = Stäbchen

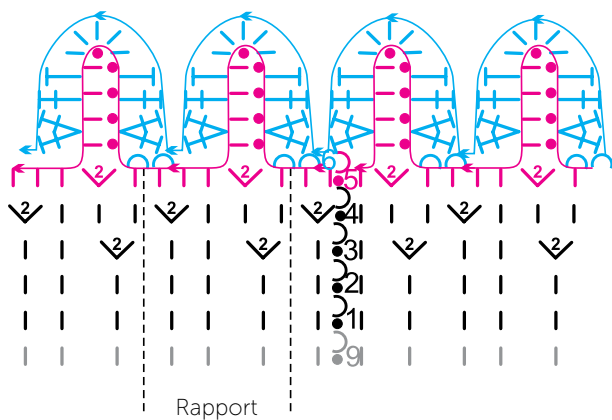
**Häkelschrit A für die Flaschenhüllen**



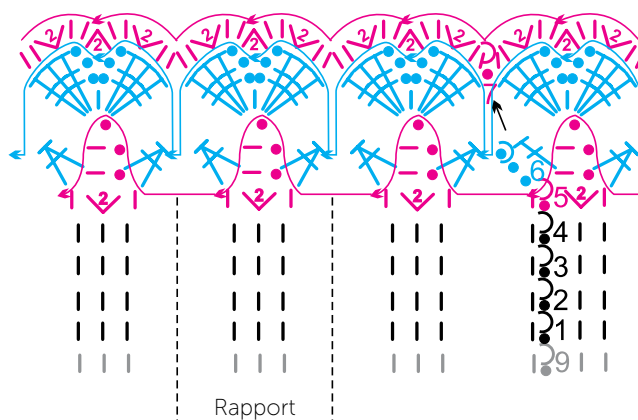
**Zeichenerklärung**

- = 1 Luftm
- ∪ = 1 Kettm
- | = 1 feste M
- ∨ = 2 feste M in eine Einstichstelle
- ∧ = 2 feste M zusammen abmaschen
- T = 1 halbes Stb
- ⊥ = 1 Stb
- W = 2 Stb in dieselbe Einstichstelle = 1 M verdoppeln
- ⌘ = 2 zusammen abgemaschte Stb
- ⌚ = 1 DStb
- ⌚ = 1 Relief Stb

### Häkelschrift B für die Blüte in sonne



### Häkelschrift C für die Blüte in orchidee



### Häkelschrift D für die Blüte in lachsorange

