



Irma  
Dreiecks-  
tuch

S10725







S10725

V.1/SMT

# Irma Dreieckstuch

Design: Schachenmayr Designteam



## GRÖSSE

ca. 140 cm lang und 30 cm hoch.

## MATERIALVERBRAUCH

**Schachenmayr Impressione**, 100 g Knäuel

Lauflänge 100g ≈ 290 m

Farbe 00083 (winter sky color)

1 Knäuel

## NADELN & SONSTIGES

1 Rundstricknadel 4,0 mm, 80 cm lang

1 Häkelnadel 4,0 mm

## MASCHENPROBE

**Kraus rechts:**

18 M und 40 R = 10 x 10 cm.

Bei abweichender Maschenprobe entsprechend dickere oder dünnere Nadeln verwenden.

## GRUNDTECHNIKEN

**Randm:** Die 1. M der R abheben, dabei liegt der Faden hinter der M, in den Hinr die letzte M laut Strickschrift verdoppeln, in den Rückr die letzte M re stricken.

**Kraus rechts:** In Hin- und Rückr rechte M stricken.

**1 M verdoppeln:** Aus 1 M 1 M rechts und 1 M rechts verschränkt herausstricken.

**2 M überzogen zusammenstricken:** 1 M wie zum Rechtsstricken abheben, 1 M rechts stricken und die abgehobene M überziehen.

**3 M überzogen zusammenstricken:** 2 M zusammen wie zum Rechtsstricken abheben, 1 M rechts stricken und die 2 abgehobenen M überziehen.

**Grundmuster:** Nach Strickschrift in R stricken. Es sind nur die Hinr gezeichnet, in den nicht gezeichneten Rückr alle M und Umschläge rechts stricken. Die 1. bis 16. R 1x stricken, dann die 11. bis 16. R stets wiederholen, dabei die Ajourbordüre am rechten Rand über 8 M und die Zunahmen am linken Rand weiterführen (siehe auch grau gezeichnete 17. R). Die M dazwischen kraus rechts stricken, dabei verbreitert sich das Tuch nach jeder 6. R um je 4 kraus rechts gestrickte M.

## ANLEITUNG

5 M anschlagen und die 1. R (= Rückr) rechts stricken. Dann laut Strickschrift im Grundmuster weiterarbeiten. Wenn noch ca. 18 m = 5 g Garn übrig sind in der folgenden Hinr alle M abketten. Den Abkettrand umhäkeln, dabei abwechselnd 1 feste M und 3 Luftm arbeiten und die feste M in jede 2. M des Abkettrands häkeln. Am rechten Rand des Tuchs (= lange Seite) festen M häkeln.

Die Fäden vernähen, das Dreieckstuch spannen, anfeuchten und trocknen lassen.

## ABKÜRZUNGEN

Hinr = Hinreihe

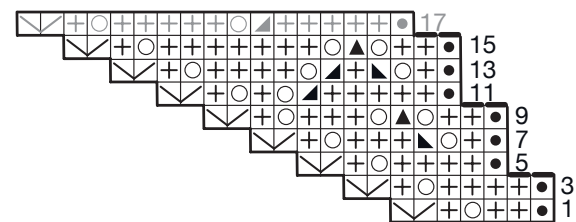
M = Masche

R = Reihe

Randm = Randmasche

Rückr = Rückreihe

## Strickschrift



## Zeichenerklärung

◼ = 1 Randm

⊕ = 1 M kraus rechts: in Hin- und Rückr rechts stricken

◻ = 1 Umschlag

◼ = 2 M überzogen zusammenstricken

◼ = 2 M rechts zusammenstricken

◼ = 3 M überzogen zusammenstricken

◻ = 1 M verdoppeln

◻ = 1 M abketten