



# Krama Untersetzer

S10828





S10828

V.1/JS

# Krama Untersetzer

Design: Jennifer Stiller



Häkeln



Einfach



Empfohlenes Garn

## GRÖSSE

ca. 12 cm x 12 cm

## MATERIAL (für 6 Untersetzer)

**Schachenmayr Catania Grande**, 50 g Knäuel

Lauflänge 50 g ≈ 63 m

Fb 03105 (natur)

2 Knäuel

Fb 03110 (schwarz)

2 Knäuel

1 Häkelnadel 4,0 mm

1 Wollnadel zum Vernähen der Fäden

## MASCHENPROBE

Im Grundmuster:

14 M und 21 R = 10 cm x 10 cm

## FARBFOLGE

### Untersetzer A:

Lm-Anschlag, 1. - 25. R: Natur

### Untersetzer B:

Lm-Anschlag, 1. - 25. R: Schwarz

### Untersetzer C:

Lm-Anschlag, 1. - 3. R: Schwarz

4. - 7. R: Natur

8. - 11. R: Schwarz

12. - 15. R: Natur

16. - 19. R: Schwarz

20. - 23. R: Natur

24. - 25. R: Schwarz

### Untersetzer D:

Lm-Anschlag, 1. - 9. R: Natur

10. - 17. R: Schwarz

18. - 25. R: Natur

### Untersetzer E:

Lm-Anschlag, 1. - 13. R: Schwarz

14. - 15. R: Natur

16. - 19. R: Schwarz

20. - 25. R: Natur

## Untersetzer F:

Lm-Anschlag und 1. R in Schwarz, dann je 2 R in Natur und Schwarz im Wechsel häkeln.

## HINWEIS FARBWECHSEL

Beim Farbwechsel die letzte M der einen Farbe schon mit der neuen Farbe abmaschen, damit ein exakter Farbübergang entsteht.

## GRUNDTECHNIK

### tiefer gestochene feste Masche:

In die folgende M allerdings 3 R tiefer einstechen, den Faden holen und auf Arbeitshöhe ziehen. Beide auf der Nadel befindlichen Schlingen zusammen abmaschen.

## ANLEITUNG

16 Lm + 1 Wende-Lm in Natur bzw. Schwarz locker anschlagen.

**1. R:** in jede M 1 fM häkeln. Dabei die erste fM in die 2. Lm von der Nadel aus arbeiten. 1 Wende-Lm, Arbeit wenden (= 16 M).

**2. und 3. R:** in jede M 1 fM häkeln. 1 Wende-Lm, Arbeit wenden (= 16 M).

**4. R:** in jede M 1 tiefer gestochene fM häkeln. 1 Wende-Lm, Arbeit wenden (= 16 M).

Die 1. bis 4. R noch 5 x wdh., bis insgesamt 24 R entstanden sind.

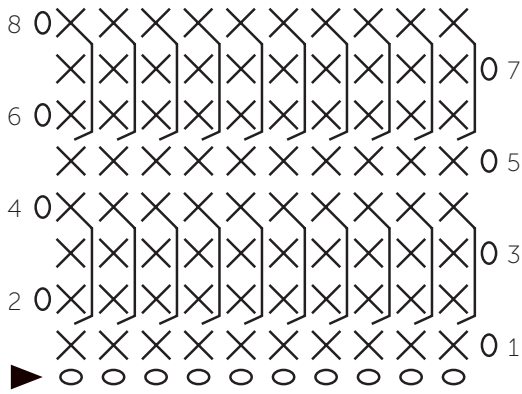
**25. R:** in jede M 1 fM häkeln (= 16 M). Den Faden durchziehen und abschneiden.

## FERTIGSTELLUNG

Alle Fäden mit der Wollnadel vernähen. Die Untersetzer auf die vorgegebene Größe spannen, anfeuchten und gut trocknen lassen.



### Häkelschrift



### Zeichenerklärung Häkelschrift

- ▶ = Start
- = 1 Lm
- × = 1 fM
- × = 1 tiefer gestochene fM

### ABKÜRZUNGEN

- fM = feste Masche(n)
- Km = Kettmasche(n)
- Lm = Luftmasche(n)
- M = Masche(n)
- R = Reihe(n)