



S10665

Coussin à mouches

fil recommandé

schachenmayr.com

Follow us     

MEZ GmbH, 2020. Nos modèles sont protégés par les droits d'auteur.





S10665

V.1/BW/SK



Coussin à mouches

Design : Quail Studio

DIMENSIONS

Largeur : env. 45 cm

Hauteur : env. 45 cm

FOURNITURES

Schachenmayr Catania Grande, pelote de 50 g

env. 50 g = 63 m

Col. 03105 (natur) 9 pelotes

Vérifiez le bain indiqué sur les banderoles et n'utilisez que des pelotes du même bain. La quantité de fil peut varier d'une personne à l'autre.

Aig. à tric. N° 5,0

1 aig. à laine pour rentrer les fils

1 coussin, dimensions env. 45 x 45 cm

ECHANTILLON

Jers. end. :

14 m. et 18 rgs = 10 x 10 cm

Point de mouches :

14 m. et 18 rgs = 10 x 10 cm

POINTS DE BASE

Jers. end. :

Rgs end. en m. end., rgs env. en m. env.

Point de mouches :

Tric. d'après la grille sur laquelle ne figurent que les rgs end.

Aux rgs env. tric. toutes les m. à l'env.

Exécuter 1x les rgs 1 - 16.

EXPLICATIONS

Dessus

Monter 65 m. et tric. 1 rg env. en m. env.

Cont. en pt de mouches d'après la grille.

Tric. la m. lis. puis les 11 m. avant le rapport, 1x le rapport de 20 m. puis term. par les 12 m. après le rapport, 1 m. lis.

Exécuter 5x les rgs 1 - 16.

Rab. toutes les m. à l'end. au rg suiv. (= rg end.)

Haut. totale = env. 45 cm.

Dessous

Monter 65 m. et tric. 1 rgs env. en m. env.

Cont. en jers. end.

A 45 cm de haut. tot. rab. toutes les m.

FINITIONS

Tendre les parties, les humecter et laisser sécher.

Rentrer les fils avec une aig. à laine.

Fermer les coutures sur tout le tour en ménageant une ouverture ds le bord de montage. Enfiler le coussin ds la housse puis fermer l'ouverture sur l'endroit du coussin.

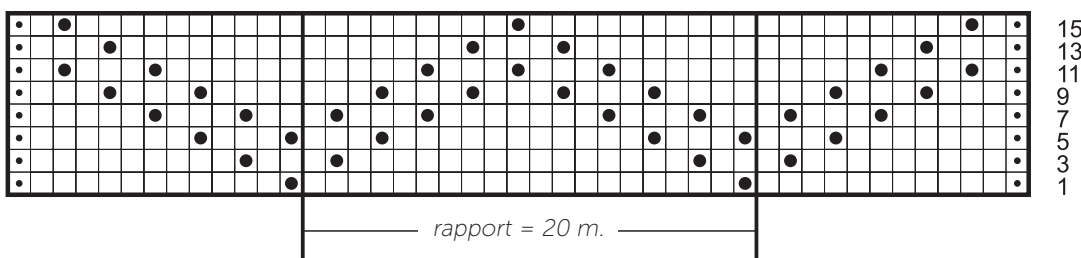
Légende de signes

◻ = m. lis.

◻ = en rgs end. m. end, en rgs env. m. env.

◼ = 1 mouche (tric. 5 m. ds la m. suiv. : 1 m. end., 1 m. end. torse, 1 m. end., 1 m. end. torse, 1 m. end. ★ Repasser ces 5 m. sur l'aig. de gauche, tric. 5 m. end., rép. encore 2x à partir de ★. Puis passer successivement les 2e, 3e, 4e et 5e m. sur la 1re m.)

Grille



ABRÉVIATIONS

m. = maille(s)
 m. lis. = maille lisière
 rg(s) = rang(s)
 tr(s) = tour(s)
 end. = endroit
 env. = envers
 ens. = ensemble