

# WIE WIRD GEFALTET?

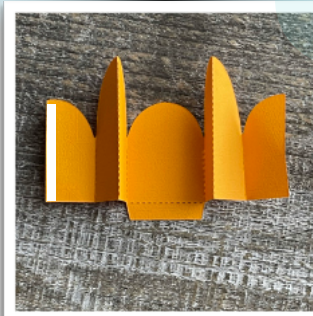
## SCHRITT FÜR SCHRITT ZUR FALTBLUME...



Mit Hilfe von Stanzmaschine und Stanzschablone die Falteile erstellen.



Mindestens 6 Stanzteile bereitlegen. Je nach Modell ändert sich die Anzahl der benötigten Falteile.



Wie im Foto gezeigt, der Perforation entlang knicken...



...und die äußeren Enden aufeinander kleben, dabei darauf achten, dass kein Kleber in das Innere kommt.



Die untere Lasche nach oben kleben.



Diesen Vorgang 6x wiederholen.



Alle gefalteten Teile in Form eines „T“ aufeinander kleben.



Mit Klammern fixieren und trocknen lassen



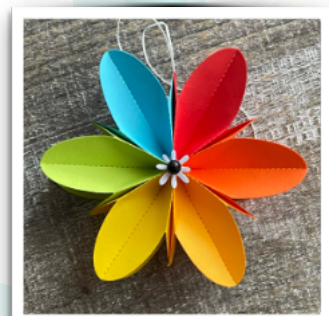
Nach dem Trocknen vorsichtig auseinander ziehen. Es entsteht ein Fächer.



Die äußeren Flächen wieder mit Kleber bestreichen und ein Band auf eine der Klebeflächen legen.



Komplett aufspreizen und mit 2 Klammern zum Trocknen fixieren. Die Blütenblätter mit den Fingern ausstreichen.



Beidseitig, z.B. mit Blume und Nadel, dekorieren...  
FERTIG!

**Die Anzahl der Stanzteile verändert die Optik der Blume, lässt Sie dichter oder breitgefächerter aussehen, so hat man mit einer Stanze, viele flexible Möglichkeiten Blüten zu kreieren!**