

designed by



TOBIAS MILSE



Gütermann
creativ



DE



Schwierigkeitsgrad

Anleitung **SMARTPHONEHÜLLE**

Anleitung SMARTPHONEHÜLLE



Arbeitsmaterial von Gütermann

- Allesnäher farblich passend
- Baumwollstoff 145 cm breit, Collection MARRAKESCH:
- je 0,4 m Kordelmuster in Dunkelblau-Weiß und Grau-Weiß (bei quer laufendem Musterzusschnitt)

Zusätzlich

- 0,4 m Schabrackeneinlage S 320 zum Aufbügeln, 30 cm breit
- 1 Druckknopf mit \varnothing 12 mm
- Smartphone

Werkzeug

- Nähmaschine
- Dampfbügeleisen
- Schere
- Stecknadeln oder Stoffclips
- optional: Vario Zange
- Markierstift

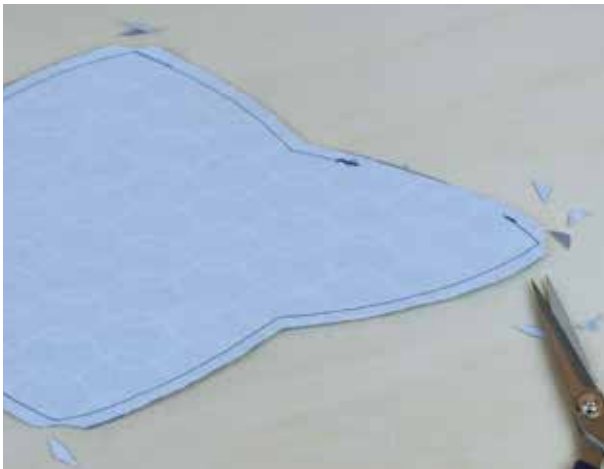
Zuschnitt

- Für den Zuschnitt von Ober- und Futterstoff sowie die Schabrackeneinlage die Schablone verwenden, dabei verläuft das Muster parallel zur Längskante des Smartphones. Der Schnitt ist für die Größe des iPhone 6 – 8 (13,8 x 6,7 x 0,8 cm) geeignet und liegt sehr eng an.
- Für andere Smartphonegröße die Schablone im Kopierer prozentual vergrößern bzw. verkleinern und probeweise um das Smartphone legen.

Nahtzugabe von 0,5 cm sind im Zuschnitt enthalten.



1. Die Schabrackeneinlage auf die Rückseite des Oberstoffes aufbügeln. Den Oberstoff mit Einlage bündig rechts auf rechts auf das Futter legen und rundum aufeinanderstecken. Die Naht 0,5 cm breit steppen, dabei zeigt die Schabrackeneinlage beim Nähen nach oben, das Futter liegt unten. Zum Wenden einen Schlitz an einer längeren Kante offenlassen, dafür die Naht ca. 2 cm nach und vor einer Ecke enden lassen.



2. Die Nahtzugabe an den Außenecken bis knapp an die Naht wegschneiden. Evtl. an Innenecken zusätzlich kleine Dreiecke herausschneiden. Die Nahtlinie bügeln und die Hülle wenden, Kanten ausformen und erneut bügeln, dabei die Nahtzugaben der Wendeöffnung zur Innenseite falten. Anschließend mit der Nähmaschine die Wendeöffnung schmalkantig schließen.



3. Zum Falten der Kanten das Smartphone mittig auf die Hülle legen. Zuerst werden die schmalen Seiten zur Mitte gefaltet. Das Smartphone sollte gut umschlossen sein, sich aber noch leicht herausziehen lassen. Mit einer Stecknadel oder Clip die Spitzen in der Mitte aufeinander fixieren.



4. Eine breite Seite zur Mitte falten, sodass ein offener Briefumschlag entsteht. Zur Probe die letzte Seite zur Mitte schlagen, um zu kontrollieren, dass die breiten Seiten jeweils über dem Mittelpunkt aufeinanderliegen. Nun die untere Druckknopfhälfte mittig durch die drei übereinanderliegenden Ecken einschlagen, dazu das beiliegende Befestigungswerkzeug mit einem Hammer oder der Zange benützen. Achtung, alle drei Stofflagen müssen dabei erfasst werden.



5. Die Hülle schliessen (mit eingestecktem Smartphone) und dabei die Position des unteren Druckknopfs erföhlen. An dieser Stelle eine Markierung für den Mittelpunkt der zweiten Druckknopfhälfte aufzeichnen.



6. Auf der Markierung die zweite Druckknopfhälfte einschlagen.

Fertig ist die schicke Smartphonehülle.

Gütermann GmbH
Landstr. 1
DE- 79261 Gutach-Breisgau
Tel +49/7681 21-0
Fax +49 7681 21-449
contact@guetermann.com

Bruchkante

www.guetermann.com



352049 1003902.0718/2.