

# Miniaturlandschaft mit Häusern

Anleitung Nr. 2975

Schwierigkeitsgrad: Einsteiger 🍃🍃🍃🍃

Arbeitszeit: 2 Stunden

Nutze diese Idee, um eine detailreiche und ästhetische Dekoration in der Zinkschale zu schaffen. Diese eignet sich besonders zum Frühling oder als charmantes Wohnaccessoire.



## So gestaltest du die Miniaturlandschaft

### Steckschaum

Beginne damit, die **Zinkschale** mit **Steckschaum** zu füllen und decke diesen großzügig mit **Plattenmoos** ab.

Steckschaum ist ein festes poröses Material, dass nicht nur als Füllung dient. Blumen und Blätter können leicht hineingesteckt werden und bleiben sicher in der Füllung stecken.

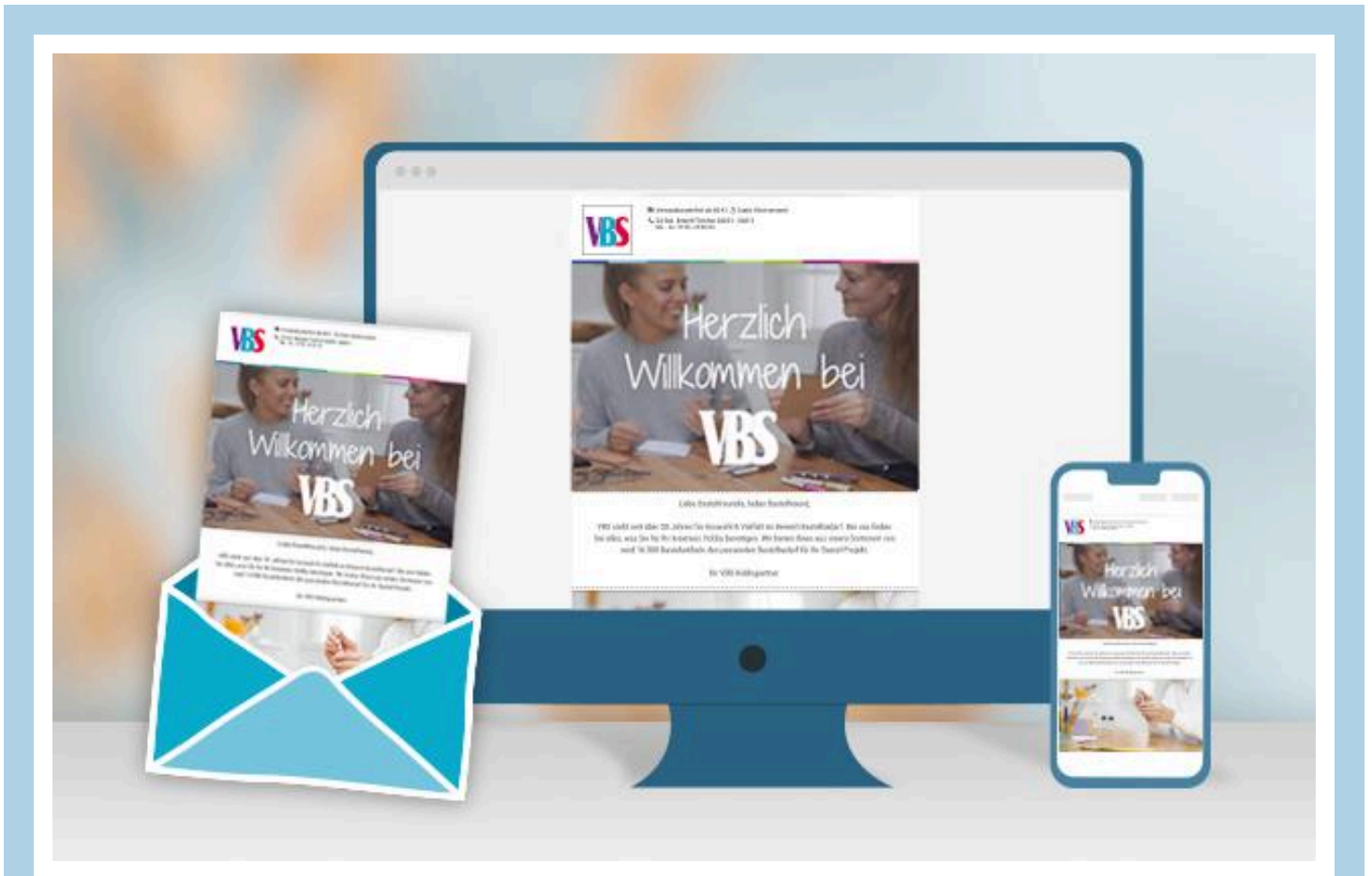
### Häuser und Accessoires

Bemale die **kleinen Häuser** mit **Bastelfarben** nach deinem persönlichen Geschmack. Verwende anschließend etwas **Heißkleber**, um die bemalten Häuser sicher auf dem Moos zu befestigen.

Fixiere mit deiner Heißklebepistole weitere **Miniatur-Accessoires**, beispielsweise aus dem Krippenzubehör "Landschaft", auf dem Moos.

## Blumen und Gräser

Blumen und Gräser geben deiner Dekoration einen blumigen Akzent. Kürze die **Kunstblumen** auf die gewünschte Länge. Verwende hierfür einen **Seitenschneider**. Arrangiere sie anschließend im Steckschaum der Zinkschale.



## Neue Anleitungen

Jede Woche direkt in deinem Postfach

Jetzt anmelden >

Artikelangaben:

| <b>Artikelnummer</b> | <b>Artikelname</b>              | <b>Menge</b> |
|----------------------|---------------------------------|--------------|
| 23098                | Zinkschale, Ø 22 cmWeiß         | 1            |
| 12025                | VBS Häuser-Silhouetten "Mini"   | 1            |
| 560078-69            | VBS Bastelfarbe, 15 mlBeige     | 1            |
| 27474                | VBS Bastelfarbe, 50 mlAntikrosé | 1            |
| 27509                | VBS Bastelfarbe, 50 mlOlive     | 1            |
| 27477                | VBS Bastelfarbe, 50 mlGelb      | 1            |
| 607148               | Plattenmoos, 50 g               | 1            |
| 20947                | Sukkulenten Mix                 | 1            |
| 15459                | Eukalyptus Cinerea              | 2            |
| 22605                | VBS Blumenbund "Bloswen"        | 1            |
| 601405               | Nass-Steckschaum, 2 Stück       | 1            |
| 133319               | Skalpell, ca. 15 cm             | 1            |
| 970020               | VBS Seitenschneider             | 1            |