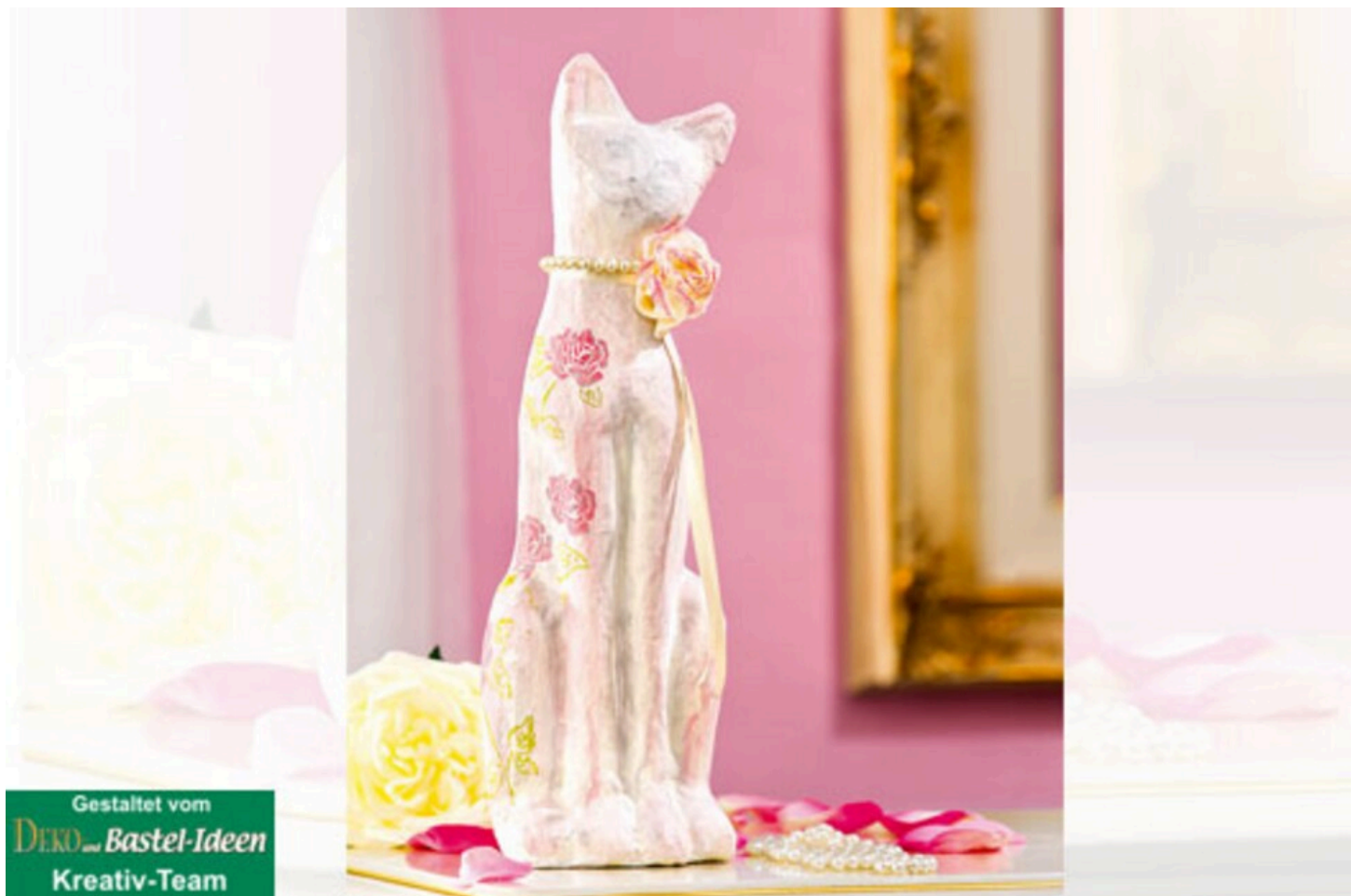


# Pappmaché-Katze mit schablonierten Motiven

Anleitung Nr. 222



Weniger ist mehr – die Züge der eleganten Katze werden nur leicht angedeutet und auch die Rosenmotive werden sehr zurückhaltend eingesetzt.

Die kleinen Motive der selbstklebenden Schablone sind dabei besonders gut geeignet für das Arbeiten auf dem wohlgeformten Körper

## Artikelangaben:

Artikelnummer	Artikelname	Menge
14084	VBS Satinband "Bonbon"	1
574532-69	Crystal Renaissance Glaswachsperle, 6mm, 40 Stück Creme	1