

# Winterlicher Lichterbogen mit Serviettentechnik

Anleitung Nr. 2859

Schwierigkeitsgrad: Einsteiger 🎨🎨🎨🎨

Arbeitszeit: 3 Stunden

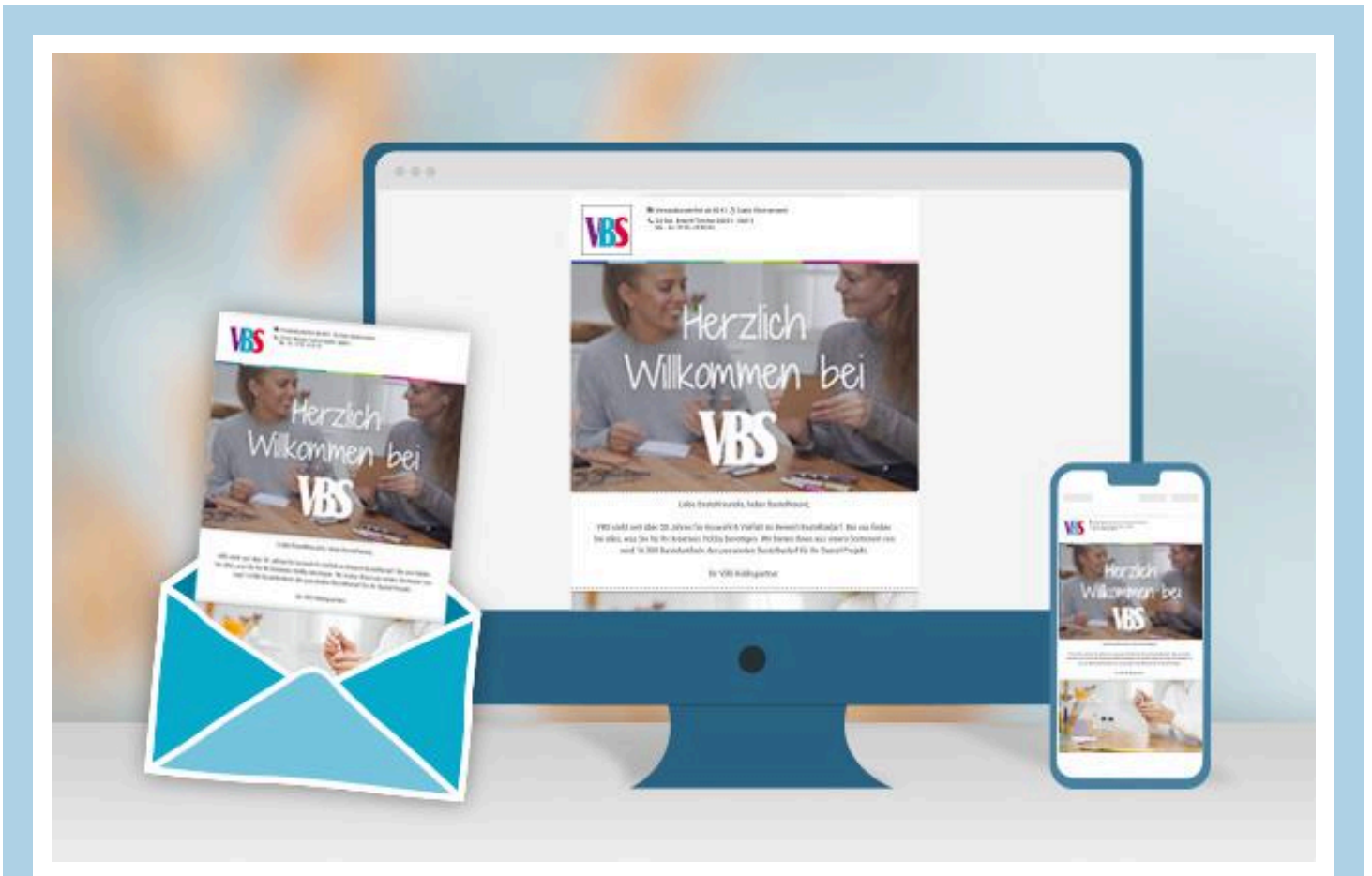
Was wäre Weihnachten ohne schöne Dekorationen mit Licht? Mit unserem **Lichterbogen** kannst du ein individuelles Kunstwerk schaffen. Durch die Wahl der **Serviette** und den ausgesuchten Miniaturen kannst du dem Lichterbogen deine persönliche Note verleihen.



## So gestaltest du den Lichterbogen:

Den **Lichterbogen** mit weißer **Bastelfarbe** bemalen und trocknen lassen. Aus der **Serviette** das gewünschte Motiv ausreißen oder -schneiden und die oberste, bedruckte Lage mit **Serviettenlack** auf die Rückwand kleben. Dafür zuerst den Serviettenlack an der gewünschten Stelle auftragen, das Motiv auflegen und dann den Serviettenlack von der Mitte des Motives bis zum Rand streichen. Trocknen lassen. Mit weißer und seegrüner Bastelfarbe die Übergänge betupfen, bzw. den Hintergrund weiter malen.

Die Lämpchen der **Lichterkette** von hinten durch die Bohrungen stecken und mit etwas Heißkleber fixieren. Die **Tannenbäume** und Rehe mit Heißkleber auf den Lichterbogen stellen. Die Ränder des Lichterbogens mit dem **VBS Deko Schnee-Liner** verzieren.



## Neue Anleitungen

Jede Woche direkt in deinem Postfach

Jetzt anmelden >

Artikelangaben:

<b>Artikelnummer</b>	<b>Artikelname</b>	<b>Menge</b>
21499	Serviette "Fuchsfamilie"	1
684461	VBS Lichterbogen für 10er Lichterkette	1
836302	VBS Reh "Konin"	1
692618	VBS Miniatur Tannenbaum, 16er-Set, beschneit	1
27488	VBS Bastelfarbe, 50 mlWeiß	1
27467	VBS Bastelfarbe, 50 mlAntikblau	1
12052402	VBS Flachpinsel "BASIC", 6er Set	1
27545	VBS Serviettenlack "Matt"100 ml	1
120340	VBS Serviettenpinsel/Decoupagepinsel	1
120708	VBS Malschwamm "Stupfpinsel", 3er-Set	1
80135501	VBS Malpaletten	1
51163	Heißklebepistole, 15-80 Watt	1